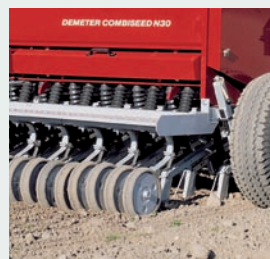


KONGSKILDE *COMBISEED*





Kombinuota sėklų ir trąšų sėjamoji su patvaria bazine struktūra, sukonstruota pagal aukščiausią standartą darbui be rūpesčių

Demeter Combiseed mašina, skirta sėti grūdams ir trąšoms vienoje operacijoje, pagaminta pagal aukščiausią standartą. Combiseed turi daug naudojimo galimybių, galinti dirbti daugumoje sąlygų bei pasiūlyti ūkininkui alternatyvas pagal jo paties poreikius. Demeter Combiseed tradiciškai yra sukonstruota ant atskiro ypač tvirto rėmo, nešančio didelės talpos bunkerį, įgalinant svorį tolygiai paskirstyti per pilną mašinos darbinį plotį. Todėl Combiseed yra labai populiarus taip pat šalyse, kur sėjamosios yra naudojamos dideliuose plotuose skirtingomis sąlygomis kiekvieną sezoną.

Demeter Combiseed HT3000 S ir HT4000 S

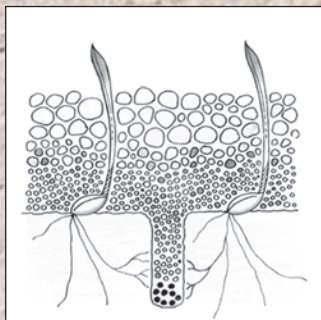
Populiariausia Demeter Combiseed sėjamoji kelerius metus yra traukiamojo tipo sėjamoji su galinio užpildiklio volais. Pagrindinė to priežastis yra siaura konstrukcija be galinių ratų kartu su pilno pločio suspaudimu, dėka didelio diametro presuojančių ratų. Didelė bunkerio talpa maksimaliai sumažina laiką, reikalingą pripildymui, o ypač tvirta konstrukcija leidžia transportavimą su pilnu bunkeriu. Todėl yra įmanomas efektyvus sėjimas ir vieno žmogaus atliekamų darbų valdymas.

Demeter Combiseed HT modelių presuojantys ratai yra už sėjamosios ir yra padalyti į pusės metro sekcijas. Kiekvienas ratas spaudžia dvi sėklų eiles ir trąšų eilę tarp jų taip kad drėgmė žemėje yra betarpiškai prieinama sėkloms ir trąšoms. Traktoriaus tipo protektoriaus ratai palieka dirvos paviršių grubų (nelygų), o galinės akėčios užbaigia paviršių, kad suteiktų optimalią būklę augimui.

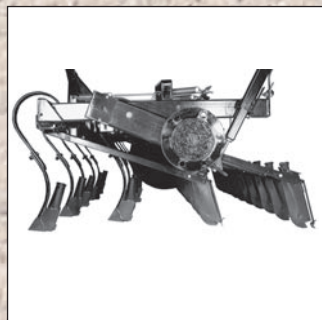
Presuojančių ratų sekcijos yra prijungtos viena prie kitos uždaroje hidraulinėje sistemoje. Dėl šios patentuotos struktūros galiniai ratai gali sekti dirvos paviršiaus nelygumą ir vis tik spausti dirvą tolygiai per visą darbinį plotį. Combiseed parodė puikius rezultatus oficialiuose bandymuose.

Demeter Combiseed H 3000 ir H 4000

Demeter Combiseed taip pat yra ir traukiamo tipo sėjamosios variante, su dideliais ratais išdėstytais mašinos šonuose. Per šį išdėstymą bunkerio svoris yra nešamas didesne dalimi galinių ratų, paliekant mažesnę kėlimo reikalavimą traktoriui. Tai yra naudingiausia naudojant seną traktorių su mažu kėlimo reikalavimu arba kada sėjamoji yra prijungta už skutiko arba lyginimo lentos.



Demeter Combiseed beria trąšas tarp dviejų sėklų eilių.



Trąšų ir sėklų rėžtuvai yra nepriklausomai įtaisyti keturiomis eilėmis pagrindiniame rėme.



Patentuoti galiniai ratai yra padalinti į 0,5 metro sekcijas HT modeliuose.



H modeliai turi šonuose išdėstytus ratus. Yra galimi atskiri transportavimo ratai.



Tiksli Optiseed – pavarų dėžė

Padavimo normos sėkloms ir trąšoms gali būti reguliuojamos nepriklausomai viena nuo kitos, pakeičiant padavimo veleno sukimosi greitį. Tiek trąšų, tiek sėklų agregatai turi belaispnę Optiseed pavarų dėžę vienodam padavimo veleno sukimui. Bandymais įrodyta, kad Optiseed sistema yra viena tiksliausių padavimo sistemų trąšoms ir įvairioms sėkloms. Optiseed sistemos pranašumas yra tas, kad variacija (nukrypimas) tarp kiekvienos savi-padavimo kameros beveik neegzistuoja.

Be to, papildomos grupės pavaros kasetė yra įrengta sėklų agregatui.

Dėl to, nustatymų diapazonas padidėja keturis kartus, kad tikslus sukimas būtų pasiektas tiek su mažomis, tiek su didelėmis sėjimo normomis. Kalibravimui sėjamoji yra aprūpinta kalibravimo loveliais. Kalibruojant yra lengva tiksliai sureguliuoti teisingą normą.

Combiseed HT 3000 S ir HT 4000 S turi unikalų bunkerį

Naujoji Combiseed HT3000 S ir HT4000 S sėjamoji yra aprūpinta didesnės apimties nei anksčiau bunkeriu ir jis yra padalintas į dvi atskiras sekcijas, su reguliuojama vidurine sienele. Tokiu būdu, sėklų ir trąšų kiekis gali būti lengvai dalijamas optimaliu būdu priklausomai nuo esančio poreikio. Padavimo mechanizmas visiškai skiriasi nuo kitų modelių, pavyzdžiui jis yra aprūpintas nauja kalibravimo sistema. Vienu judesiu tiek sėklų, tiek trąšų žarnos gali būti perkeltamos į šonus taip, kad plastikinis kalibravimo lovelis būtų lengvai pastumiamas po visais padavimo agregatais. Combiseed HT3000 S ir HT 4000 S turi maišytuvo velenus tiek sėklų, tiek trąšų bunkeriuose, kas užtikrina vienodą bunkerio padavimą ir ištuštinimą. Bunkeris yra uždengtas paslankia brezento dangą, įtraukiama besisukančiu spyruokliniu mechanizmu.

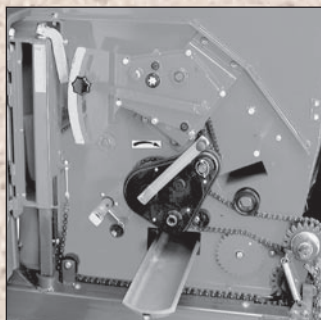
Papildoma įranga optimaliam daigynui, sėklos pagrindui

Yra papildoma įranga, specialiai sukurta traukiamojo tipo sėjamajai su galiniais ratais. Pagrindinis tikslas yra maksimaliai sumažinti traktoriaus ratų įtaką kultivuojamos dirvos paviršiui.

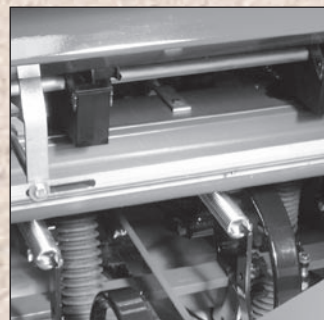
Pirmoji iš šių papildomų įrangų yra tankinimo volas, kuris uyra įrengiamas tarp traktoriaus ir sėjamosios mašinos vietoje lankstinio sukabinimo. Šis volas neša didžiąją dalį svorio, kuri yra ant traukės ir spaudžia dirvą tarp traktoriaus ratų, išlyginant dirvos paviršių.

Tai padeda režtuvams dirbti pastoviam gylyje, norint suteikti sėkloms vienodą (tolygų) dygimą.

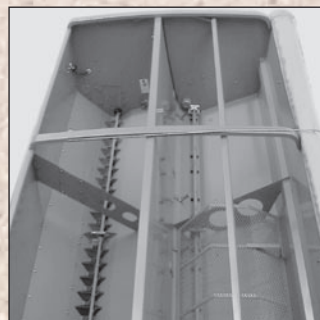
Traukiamojo tipo Combiseed sėjamoji gali turėti priekinę lyginimo lentą, kuri yra tvirtinama prie pagrindinio rėmo. Jos sudėtyje yra vienos eilės vibruojantys virbalai, aprūpinti plačiais noragais. Tai ypač tinka dirbant nelygioje žemėje ar dirvoje, kuriai reikalingas sutankinimas. Virbalų darbinis kampas gali būti hidrauliškai reguliuojamas iš traktoriaus kabinos.



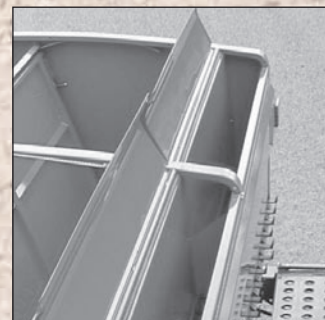
Padavimo norma yra reguliuojama belaispne pavarų dėže. Kalibravimas yra atliekamas iš vienos vietos.



Padavimo mechanizmas ir visos dalys, prijungtos prio jo, yra pagaminti iš nerūdijančio plieno.



HT 3000 S ir HT 4000 S modeliai turi judinamą vidurinę sieną ir maišytuvą abiejuose bunkeriuose.



Žolės ir pradinių trąšų aplikatorius (pasirenkamas) yra integruotas pagrindiniame bunkeryje HT3000 S ir HT 4000 S modeliuose.



Įvairiapusiški rėžtuvai

Labai platus rėžtuvų išdėstymas užtikrina patikimą rėžtuvų funkcionavimą. Demeter Combiseed mašinoje tiek sėklų, tiek trąšų rėžtuvai yra padalinti į dvi eiles.

Standartinis trąšų rėžtuvas yra sukonstruotas palaikyti reikiama gylį, netgi sunkiame molžemyje. Inkarinis rėžtuvas sėkloms yra puikus bendros paskirties rėžtuvas daugumai dirvos tipų. Aštrus dilus antgalis lengvai prasiskverbia iki įdirbtos dirvos apačios, nes spyruoklės įtempimas gali būti sureguliuotas iki 19 kilogramų spaudimo.

Lengvoje juodžemio dirvoje ir šiukšlingose sąlygose, rekomenduojami diskiniai rėžtuvai. Didelio diametro trąšų rėžtuvai su S formos virbalu, padeda rėžtuvui prasiskverbti į sunkesnį tipo dirvą. Pleišto tipo diskinis rėžtuvas gali būti įrengtas vietoje inkarinio rėžtuvo, šalia disko privirinta plokštė apirboja sėjimo gylį. Ražienos kultivuotame lauke alternatyva yra inkarinis rėžtuvas su atskiru disku, kurį yra lengva užmontuoti ir nuimti.

Demeter Combiseed N25 ir N30 – pakabinamos sėjamosios

Demeter Combiseed N serija yra pilnai pakabinamų sėjamųjų tipas, 2,5 ir 3,0 m darbinio pločio. Sėjamosios yra labai vikrios ir lengvai transportuojamos. Jos yra sukonstruotos pagal tuos pačius pagrindus kaip ir likusios Combiseed mašinos, dvi eilės trąšų ir dvi eilės sėklų rėžtuvų, užtikrinančių teisingą trąšų ir sėklų išdėstymą.

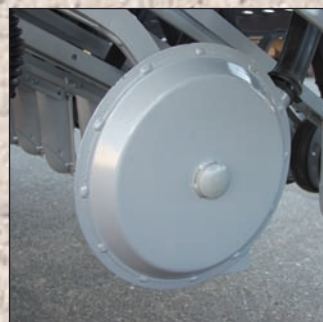
Keliamas sėjamosios svoris nėra didelis, nes didžioji svorio dalis yra perkelta kaip galima arčiau traktoriaus. Todėl bunkerio tūris gali būti padarytas pakankamai didelis, skirtas trąšoms ir sėkloms daugiau nei vienam hektarui išsėjimo su vienu užpildymu. Bunkerio tūris N25 modeliui gali būti papildomai padidintas įtaisant bunkerio prailginimą.

Demeter Combiseed H 250

Demeter Combiseed H 250 yra lengvesnė mašina, naudotina tuomet, kai ūkininkas, turintis mažesnę žemės plotą, nori pirkti traukiamo tipo mašiną. Ši sėjamoji yra aprūpinta dideliais traktoriaus protektoriaus tipo ratais. Dėka mažo arklio galių reikavimo ir patogaus dydžio, ji gerai tinka daugeliui ūkių.



Trąšų rėžtuvai su diskais dirba be užsikimšimo netgi šiukšlingose ir humuso sąlygose.



Pleišto tipo sėklų diskiniai rėžtuvai yra labiausiai rekomenduojami lengviems dirvos tipams.



Jei reikalinga, specialus diskas gali būti įtaisytas priešais inkarinį rėžtuvą, norint susidoroti su lengvomis pasėlių liekanomis.



Combiseed H250 yra lengva 2,5 m traukiamos kombi sėjamosios versija.

Pasirenkama įranga

Daugiau galimybių su papildomais komplektacijos variantais

Demeter Combiseed yra sėjamoji su daugeliu ypatybių ir papildomais komplektacijos variantais. Demeter Combiseed sėjamoji suteikia ūkininkui daugelį komplektacijos variantų jo individualiems poreikiams atitikti.

Priekiniai tankinimo ratai

HT Combiseed modeliai turi galimybę turėti priekinius tankinimo ratus sėjamosios rėme. Tankinimo ratai pakartotinai konsoliduoja (sutvirtina) paviršių tarp traktoriaus ratų ir užtikrina tolygų sutankinimo lygį per visą darbinį plotį.

Sulyginimo lenta

Vienos eilės hidrauliškai valdoma sulyginimo lenta gali būti įrengta traukiamųjų Demeter Combiseed modelių priešakyje. Sulyginimo lentos sudėtyje yra lankstūs virbalai, sumontuoti vienoje eilėje. Virbalai užtikrina lentos švarą net drėgnomis sąlygomis.

Sulyginimo lenta ištrina bet kokius takus (vėžes) lauke ir padeda sukurti optimalų sėjimo pagrindą (daigyną).

Kompaktinių akėčių arba frezos prikabinimas

Demeter Combiseed per specialią kilpą būti prikabinata už kompaktinių akėčių ar frezos. Tuomet šis derinys idealiai tiks intensyviam dirvos paruošimui, tręšimui, sėjimui ir sutankinimui vienu pravažavimu.

Žolės sėklų ir pradinių trąšų aplikatorius

Demeter Combiseed gali būti sumontuotas papildomas bunkeris, naudojamas žolės, pradinių trąšų ar kitų būtinų maistingų medžiagų sėjimui.

Trąšos yra paimamos per vamzdžius tiesiogiai į sėklų padavimo agregatus, kur jos yra įberiamos į žemę kartu su sėklomis.

Žolės sėklos dažniausiai sėjamos per vamzdžius ant dirvos paviršiaus, ne per rėžtuvus. Demeter Combiseed HT 3000 S ir TH 4000 S modeliuose papildomas bunkeris yra integruotas taip, kad jis būtų įrengtas pagrindinio bunkerio viduje. Kituose modeliuose tai yra atskiras bunkeris, kuris gali būti įrengtas sėjamosios priekyje arba gale.

Sėklų apdorojimo kompleksas

Sėklų apdorojimo kompleksas yra įtaisytas virš maišytuvo veleno, sėklų dėžėje, kad grūdų sėklos būtų apdorojamos tik prieš pat patenkant į padavimo kamerą. Tuomet tik labai mažas apdorotų sėklų kiekis gali likti bunkeryje pabaigus sėjimą.

Hidrauliniai žymekliai

Automatiniai hidrauliniai žymekliai yra įsigijami kaip papildoma įranga Demeter Combiseed HT-S modeliuose. Žymekliai yra automatiškai valdomi ir taip pat gali būti aktyvuoti (įjungti) nepriklausomai. Sulankstytoje padėtyje žymekliai neišsikiša už sėjamosios darbinio pločio ribų.

Žymeklio valdymas yra prijungtas prie elektroninės įrangos.

Elektrinė įranga

Demeter Combiseed sėjamosios gali būti aprūpintos elektrinių valdymo svirčių įvairove. Pilniausias rinkinys turi valdymo monitorių su dviem zonos (ploto) matuokliais (viso, dalinai), technologinių vėžių funkcija, sukimosi valdymu padavimo velenui ir lygio valdymu bunkeryje. Paprastesnė versija turi tik ploto matuoklį ir lygio valdymą. Distancinis valdymas, norint pakeisti sėklų ar trąšų normą sėjimo metu taip pat gali būti įsigytas. Jis yra tvirtinamas prie Optiseed pavarų dėžės. Sėdamas vairuotojas gali matyti sureguliuotą Optiseed normą monitoriuje ir kada reikalinga padidinti ar sumažinti normą be papildomų pastangų.

Slėgimo volai

Slėgimo volai galimi N ir H modeliuose ir yra įrengiami po pakuju. Jie yra montuojami pusės metro sekcijomis ir dėka dviejų riedutinių guolių, kiekviena sekcija gali laisvai kopijuoti dirvos paviršių. Siauras guminis paviršius sutvirtina dirvą virš sėklų eilės, o tarpą tarp jų palieka minkštesnį. Jei reikalinga, slėgimas gali būti sumažintas nuimant papildomas spyruokles. Lengvesniems dirvos tipams plataus volo tipas yra naudojamas pasirinktinai.

Galinės akėčios

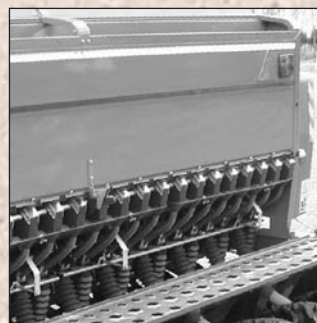
Galinės akėčios yra galimos Combiseed mašinų N ir H modeliuose. Galinės akėčios yra padarytos iš ilgų, tiesių 10 mm diametro virbalų ir yra montuojamos po pakuju. Galinės akėčios negali būti naudojamos kartu su slėgimo volais. Galinės akėčios atskiria smulkias dirvos daleles nuo sėklų ir smulkina didesnes daleles dirvos paviršiuje, kad išvengtų plutos susidarymo ir sumažinti dirvožemio drėgmės garavimą.



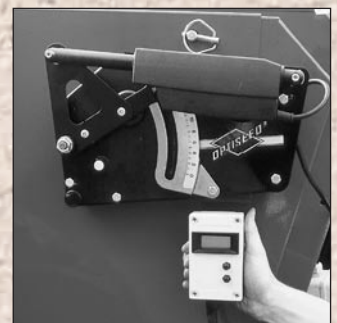
HT-S modeliai gali būti montuojami su priekiniais tankinimo ratais, norint sutankinti dirvožemį traktoriaus ratų plote.



Sulyginimo lenta paruošia galutinį sėjimo pagrindą (šiltysvę, daigyną).



Pradinės trąšos yra paduodamos tiesiogiai į sėklos padavimo žarnas.



Elektrinis distancinis valdymas padeda reguliuoti sėklos ar trąšų normą sėjimo metu.

Techninė informacija

Įranga:	N25	H250	H2500	H3000	H4000	HT3000S	HT4000S
Traukė su vilkimo kilpa	-	•	○	○	○	○	○
Lankstinis sukabinimas	-	-	•	•	•	•	•
Frezos prikabinimokilpa	-	-	○	○	○	-	-
Maišytuvo velenas sėklai	•	•	•	•	•	•	•
Maišytuvo velenas trąšoms	-	-	-	-	-	•	-
Sietas sėklos bunkeriu	○	○	○	○	○	○	○
Sietas trąšų bunkeriu	•	•	•	•	•	•	•
Brezentinė danga	-	-	•	•	•	•	•
Plieniniai dangčiai	•	•	○	○	-	-	-
Bunkerio prailginimas	○	○	○	○	-	-	-
Optiseed ir grupės pavaros kasetė	•	•	•	•	•	•	•
Elektrinis ploto matuoklis	•	•	•	•	•	•	•
Inkariniai sėklų rėžtuvai	•	•	•	•	•	•	•
Diskinis sėklos rėžtuvas	○	○	○	○	○	○	○
Diskai inkariniam rėžtuvams	○	○	○	○	○	○	○
Lenkto tipo trąšų rėžtuvai	•	•	•	•	•	•	•
Trąšų rėžtuvai su diskais	○	○	○	○	○	○	○
Hidrauliniai vagų žymekliai	-	-	○	○	○	○	○
Žolės sėklų ir trąšų aplikatorius	○	○	○	○	○	○	○
Slėgimo volai	○	○	○	○	○	•	•
Galinės akėčios	○	○	○	○	○	•	•
Elektrinis distancinis valdymas + padavimo norma	○	○	○	○	○	○	○
Elektrinis lygio valdymas	○	○	○	○	○	○	○
Technologinių vėžių įranga	○	○	○	○	○	○	○
Sėklų apdorojimo komplektas	○	○	○	○	○	○	○
Transportavimo ratai	-	-	○	○	○	-	-
Hidraulinė sulyginimo lenta	-	-	-	○	○	○	○
Tankinimo ratai	-	-	○	○	○	○	○
Kelio žibintai	-	-	○	○	○	•	○

• = Standartinė įranga ○ = Pasirenkama įranga - = nėra

Modelis	Darbinis plotis cm	Transport plotis cm	Rėžtuvų skaičius		Trąšų bunkerio		Sėklos bunkerio		Svoris kg	Pripildymo aukštis cm	Ilgis cm	Ratai poreikis AJ	Galios hp
			Trąšos	Sėklos	Stand.	Padid.	Stand.	Padid.					
N25	250	326	10	20	532	71	345	483	700	118	162	10.0x15.3"	60-70
H250	250	353	10	20	760	947	495	633	1090	137	315-365	12.4x24"	45-55
H2500	250	366	10	20	1094	1368	708	912	1370	145	344-394	14.9Rx24"	50-60
H3000	300	416	12	24	1320	1650	855	1100	1500	145	344-394	14.9Rx24"	60-80
H4000	400	516	16	32	1760		1140		1740	145	344-394	14.9Rx24"	70-90
HT3000S	300	339	12	24	1100-1720		1380-2000		1970	162	403-453	7.00X12"	70-90
HT4000S	400	439	16	32	0-2310		1850-3300		2150	162	403-453	7.00X12"	80-120

