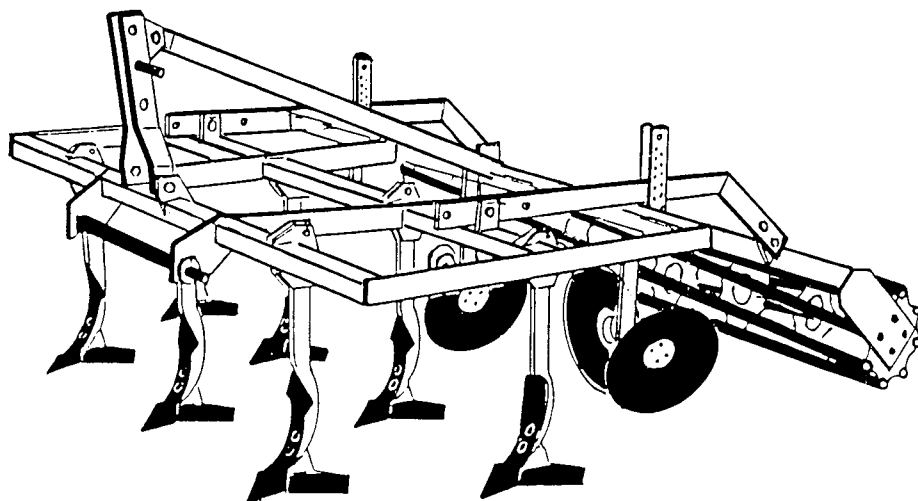
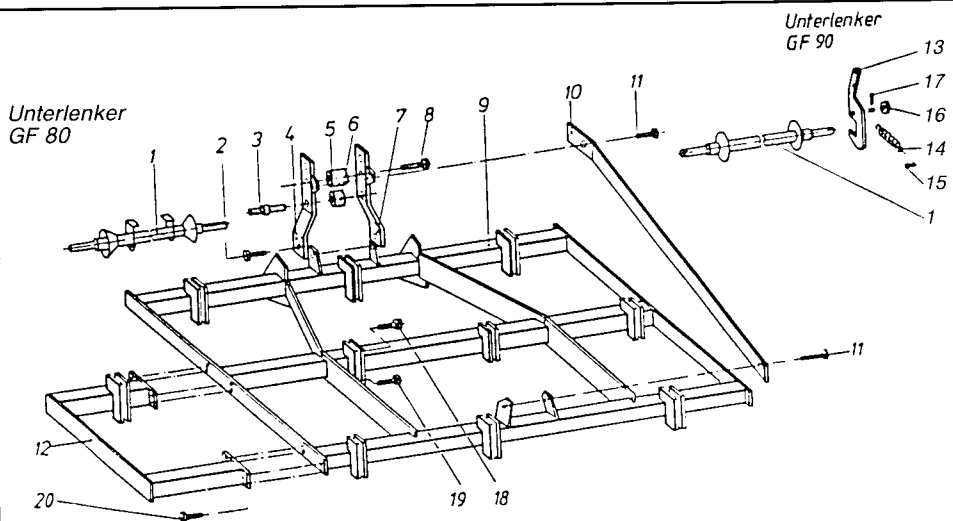


Bedienungsanleitung und Ersatzteilliste Anbaugrubber Typ GF - GFH

2-reihig





- | | |
|---|--------|
| 1. Unterlenkerstange D. 40 GF 80 (GF 90 bis Bj. 92) | 036752 |
| Unterlenkerstange D. 45 GF 90 (ab Bj. 93) | 036929 |
| o.Abb. Federstecker 4x90 Standard | 214274 |
| 2. 6-kt-Schraube M 20x60 DIN 933 | 215476 |
| o.Abb. Si-Mutter VM 20 DIN 980 | 215780 |
| 3. Oberlenkerbolzen | 036298 |
| o.Abb. Klappstecker Standard 11. | 214437 |
| 4. Oberlenkerarm li. geschw. | 036291 |
| 5. Distanzbuchse lang | 036295 |
| 6. Distanzbuchse | 036294 |
| 7. Oberlenkerarm re. geschw. | 036292 |
| 8. 6-kt-Schraube M 20x120 DIN 931 | 214920 |
| 9. Gruberrahmen GF 2,6/80 | 036862 |
| Gruberrahmen GF 3,0/80 | 036721 |
| Gruberrahmen GF 2,6/90 | 036935 |
| Gruberrahmen GF 3,0/90 | 036936 |
| 10. Zugstange GF | 036611 |
| 11. 6-kt-Schraube M 20x60 DIN 933 | 215476 |
| o.Abb. Si-Mutter VM 20 DIN 980 | 215780 |
| 12. Verbreiterungen li. 3,5 + 4,0 | 036765 |
| Verbreiterungen re. 3,5 | 036866 |
| Verbreiterungen re. 4,0 | 036764 |
| 13. Zughebel re. geschw. | 036932 |
| Zughebel li. geschw. | 036937 |
| 14. Zugfeder | 045495 |
| 15. Splint D. 6,3x40 | 214438 |
| 16. Scheibe B. 15 | 215493 |
| 17. Splint D. 4x28 | 214026 |
| 18. 6-kt-Schraube M16x70 - 8.8 DIN 931 | 200040 |
| 19. 6-kt-Schraube M12x70 - 8.8 DIN 933 | 217373 |
| 20. 6-kt-Schraube M16x60 DIN 931 | 215472 |
| 21. Si-Mutter VM 16 | 215720 |
| 22. Si-Mutter VM 12 | 200176 |

Stückliste Nr. 018503 / 018504 / 018505 / 018506

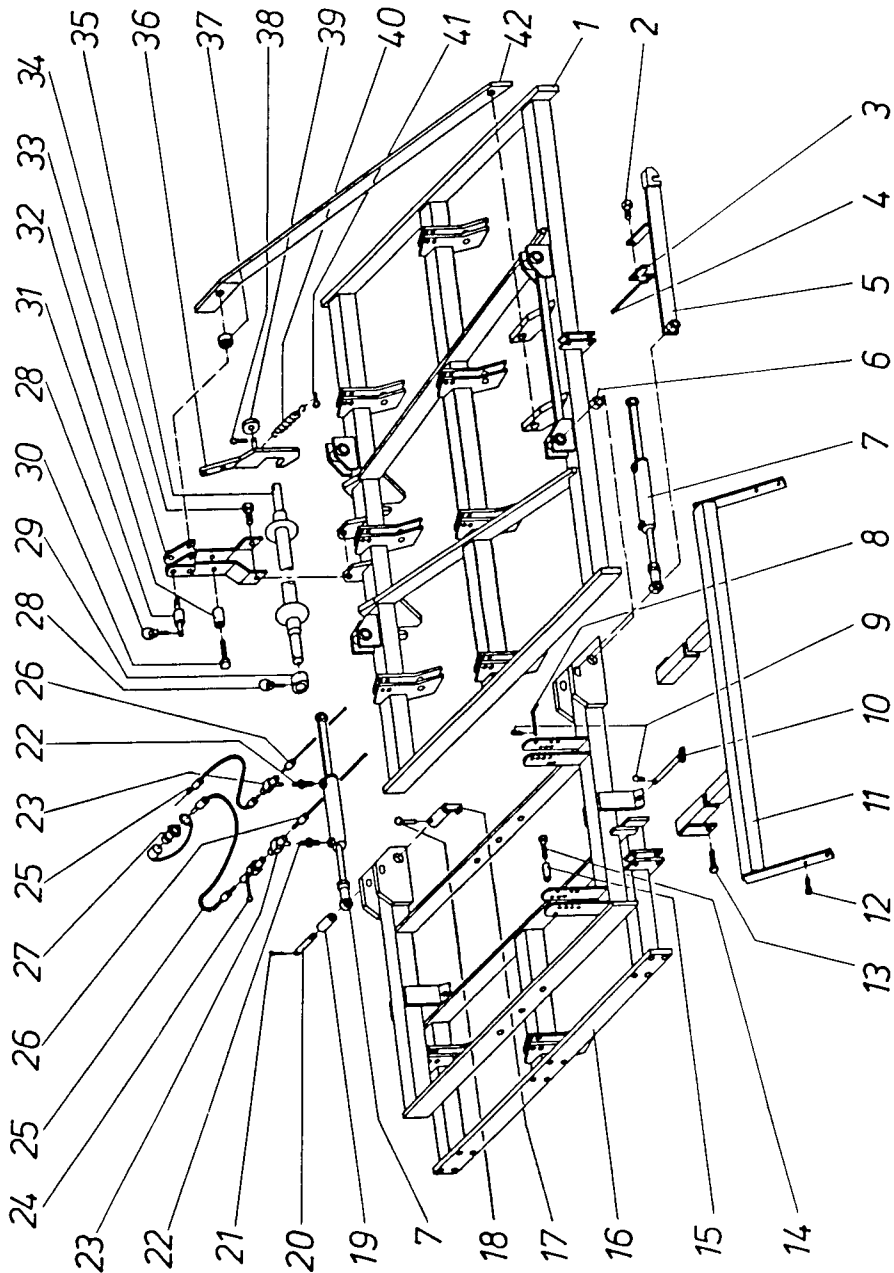


Karl Becker
Maschinenfabrik

Ersatzteilliste Blatt Nr. GF 0001

Gruberrahmen Typ GF 80/90

Ausgabedatum: 03.91



Stückliste Nr. 018591 / 018592 / 018593



Karl Becker
Maschinenfabrik

Ersatzteilliste Blatt Nr. GF 0006
Gruberrahmen GFH

Ausgabedatum: 8.92

Pos.	Benennung	Best.-Nr.	Pos.	Benennung	Bestell-Nr.
1	Grubber-Rahmen	036924	18	Splint 10x90	215690
2	6kt.-Schraube M12x25	205631	19	Buchse	036875
3	Winkelhebel	036845	20	Zylinderbolzen	036843
4	Seil	059853	21	Spannhülse 6x40	215300
5	Sperrklinke	036844	22	Einschraubverschr. M18x1,5	215331
6	Buchse	215666	23	T-Verschrauben	216260
7	Hydraulik-Zylinder	036850	24	2-Wege-Kugelhahn	215332
8	Vorstecker	056720	25	Hydraulik-Schlauch	035818
9	Federstecker 4x90	214274	26	Hydraulik-Schlauch	045915
10	Bolzen	036876	27	SVK-Stecker	215415
11	Aufleger links 4,0 m	036836	28	Klappstecker 10	215283
11	Aufleger rechts 4,0 m	036907	29	Buchse	036940
11	Aufleger links 5,0 m	036838	30	6kt.-Schraube M 20x120	214920
11	Aufleger rechts 5,0 m	036837	o.Abb.	6kt.-Schraube M 20x150	215733
11	Aufleger links 6,0 m	036840	31	Oberlenkerbolzen	036941
11	Aufleger rechts 6,0 m	036839	32	Buchse lang	036295
12	6kt.-Schraube M 16x55	216114	33	Oberlenker	036925
13	6kt.-Schraube M 20x70	214982	34	6kt.-Schraube M20x60	215476
14	6kt.-Schraube M 16x130	215445	35	Unterlenkerstange	036939
o.Abb.	Sicherungsmutter VM 16	215720	36	Zughebel links	036937
o.Abb.	Sicherungsmutter VM 20	215780	o.Abb.	Zughebel rechts	036932
15	Buchse	036877	37	Buchse	036294
16	Kipprahmen links 4,0 m	036928	38	Splint 4x28	214026
16	Kipprahmen rechts 4,0 m	036927	39	Scheibe B 15	215493
16	Kipprahmen links 5,0 m + 6,0 m	036854	40	Zugfeder	045495
16	Kipprahmen rechts 5,0 + 6,0 m	036855	41	Splint	214438
o.Abb.	Verbreiterung links 6,0 m	036903	42	Zugstange innen	036611
o.Abb.	Verbreiterung rechts 6,0 m	036902	42	Zugstange außen	036841
17	Gelenkbolzen	036842			

Stückliste Nr. 018591 / 018592 / 0185093



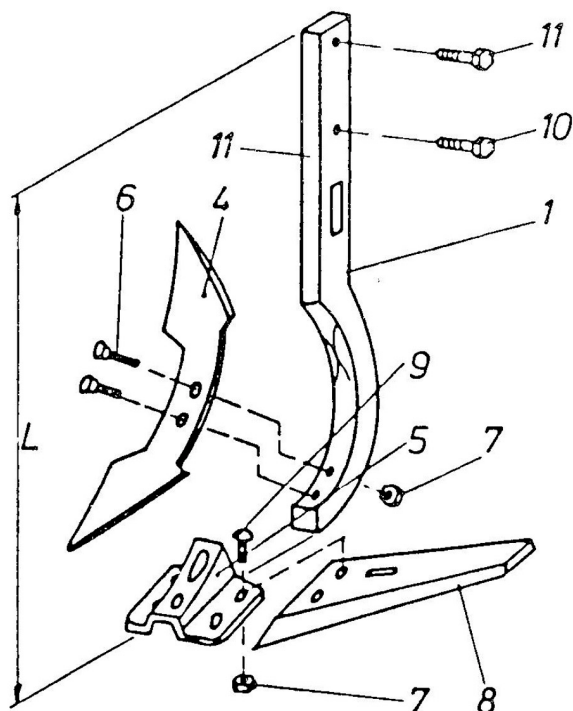
Karl Becker
Maschinenfabrik

Ersatzteilliste Blatt Nr. GF 0006

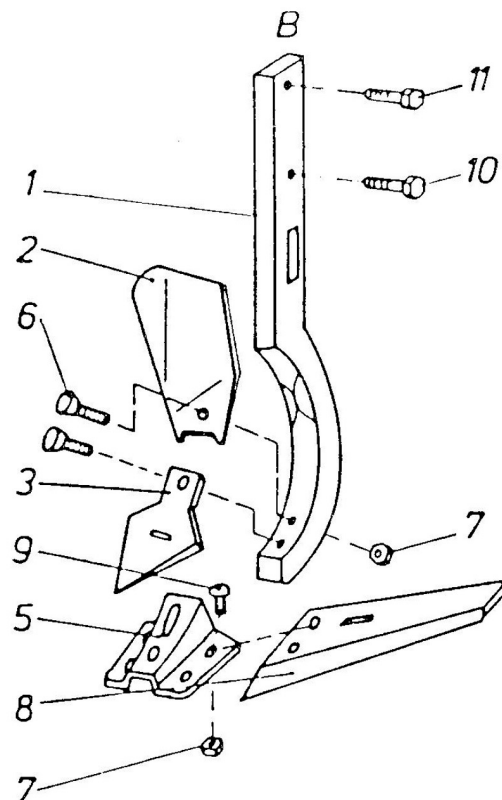
Ausgabedatum: 8.92

Grubberrahmen GFH

Mittelschare



Randschare

**GRUBBER GF 80**

- A Doppelherzflügelschar kompl. L=750
 B Außenflügelschar li. kompl. L=750
 B Außenflügelschar re. kompl. L=750

061933
 061928
 061927

GRUBBER GF 90

- A Doppelherzflügelschar kompl. L=850
 B Außenflügelschar li. kompl. L=850
 B Außenflügelschar re. kompl. L=850
 Flügel einteilig
 1. Grubberstiel L=750 GF80
 1. Grubberstiel L=850 GF90
 2. Leitblech li.
 2. Leitblech re.
 3. Scharspitze
 4. Doppelherzschar
 4. Doppelherzrandschar
 5. Halterung
 6. Scharschraube M 12x80
 o.Abb. Federring A 12
 7. Si-Mutter VM 12
 8. Flügel li.
 8. Flügel re.
 9. Scharschraube M 12x30
 10. Scherschraube M 12x70 DIN 933
 o.Abb. Si-Mutter VM 12
 11. 6-kt-Schraube M 16x70 DIN 931
 o.Abb. Si-Mutter VM 16
 Pos 4 bis 8 Flügelschar kompl.

036834
 036865
 036864
062673
 036976
 036835
 036981
 036982
 061910
 036063
209026523
 036811
 215783
 205633
 217342
 036812
 036813
 215557
 217373
 200176
 200040
 215720
 061842

Stückliste Nr. 061933 / 036834 / 061927 / 061928 / 036864 / 036865



Karl Becker
 Maschinenfabrik

Ersatzteilliste Blatt Nr. GF 0002

Ausgabedatum: 7.92

Doppelherzflügelschar 700/800 hoch

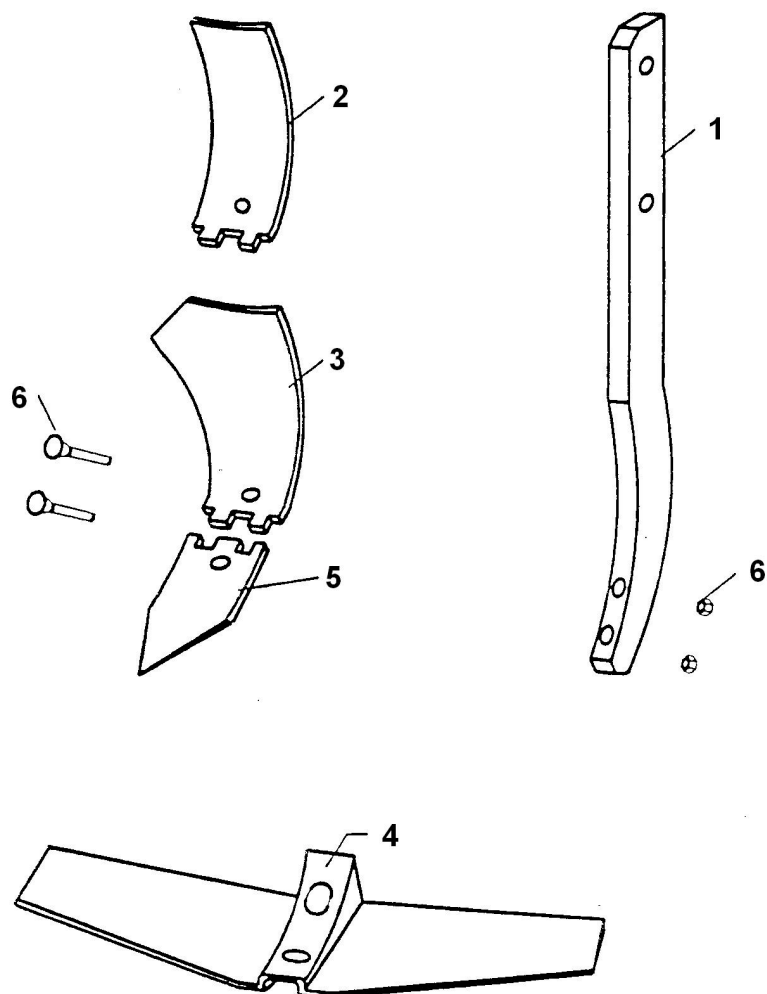


Fig	Serien Nr.	Teil - Nr.	Stück	Bezeichnung
		200242893		Flügelschar komp.
		200242894		Flügelschar rechts kompl.
		200242895		Flügelschar links kompl.
1		200062670	1	Grubberstiel
2		200062672	1	Streichblech mitte
3		200062674	1	Streichblech rechts
3		200062675	1	Streichblech links
4		200062673	1	Scharflügel einteilig langloch
5		200062677	1	Scharspitze
6		200062676	2	Scharschraube M12 - 12.8

Stückliste Nr. 200242893 200242894 200242895

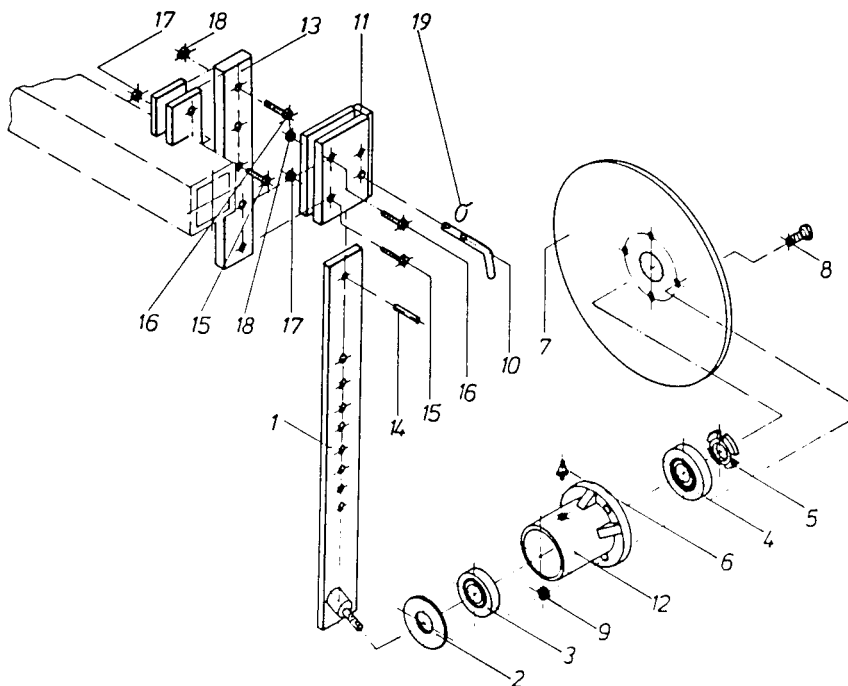


Karl Becker
Maschinenfabrik

Ersatzteilliste Blatt Nr. GF 0002

Ausgabedatum: 7.92

Flügelschar **865** hoch



SCHÄLSCHEIBENSET

Bild	Benennung	Best.-Nr.
1	Scheibenstiel links	036882
	Scheibenstiel rechts	036881
	Scheibenstiel mitte	036878
2	Nilosring	216179
3	Lager	216177
4	Lager	216178
5	Simu M25x1,5	216180
6	Schmiernippel	214595
7	Scheibe Ø450	036606
8	6kt-Schraube M 10x30	060719
9	Simu M10	200175
10	Vorstecker	055013
o.Abb.	Sicherungsring	035366
11	Tasche geschw.	036702
12	Lagerflansch	036612
13	Stielhalter	036879
14	Splint 4x36	215646
15	6kt-Schraube M 16x60 DIN 931	216171
16	6kt-Schraube M 12x55 DIN 933	217389
17	Simu M16	215720
18	Simu N12	200176
19	Sicherungsring	035366

Stückliste Nr. 018601 / 018542 / 018602 / 018594 / 018595

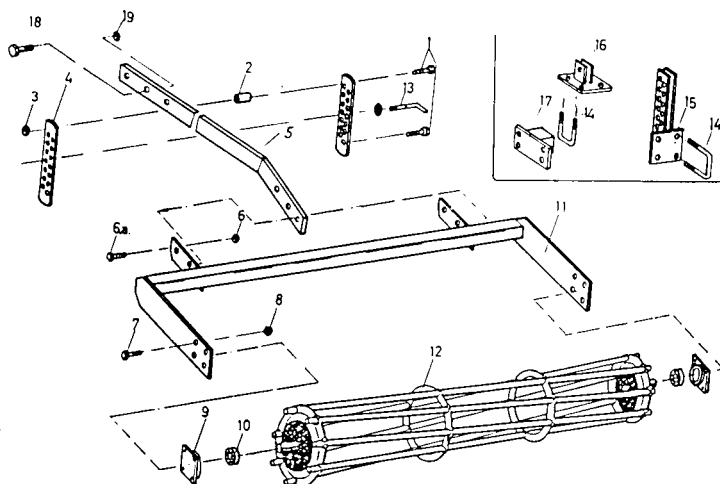


Karl Becker
Maschinenfabrik

Ersatzteilliste Blatt Nr. GF 0003

Ausgabedatum: 03.92

Schälscheiben Ø 450



ANBAUTEILE STABWALZE 238035 / 238036 / 238199 / 238200

1. Schraube M 12x65	205938
2. Buchse	036622
3. Simu M12	200176
4. Steilleisen	036619
5. Strebe	036618
6.a Schraube M 16x55	216114
6. Simu M 16	215720
7. 6-kt-Schraube M 12x55	215789
8. Simu M 12	200176
9. Flanschlagergehäuse	215792
10. Rillenkugellager	061598
11. Walzenrahmen 2000	036807
11. Walzenrahmen 2600	036620
11. Walzenrahmen 3000	036621
11. Walzenrahmen 3500	036770
11. Walzenrahmen 4000	036771
12. Stabwalze D.400/2000	036808
12. Stabwalze D.400/2600	036705
12. Stabwalze D.400/3000	036706
12. Stabwalze D.550/2600	036607
12. Stabwalze D.550/3000	036608
12. Stabwalze D.550/3500	036772
12. Stabwalze D.550/4000	036773
13. Vorstecker	058315
14. Bügelschraube M 14	059309
o.Abb. Scheibe B 15	215493
o.Abb. Simu M 14	215778
15. Stellvorrichtung	036727
16. Grundplatte	036725
17. Anschlußteil	036731
18. 6-kt-Schraube M 20x60	215476
19. Simu M 20	215780

Stückliste Nr. 018570 / 018571 / 018576 / 018577 / 018597 / 018598

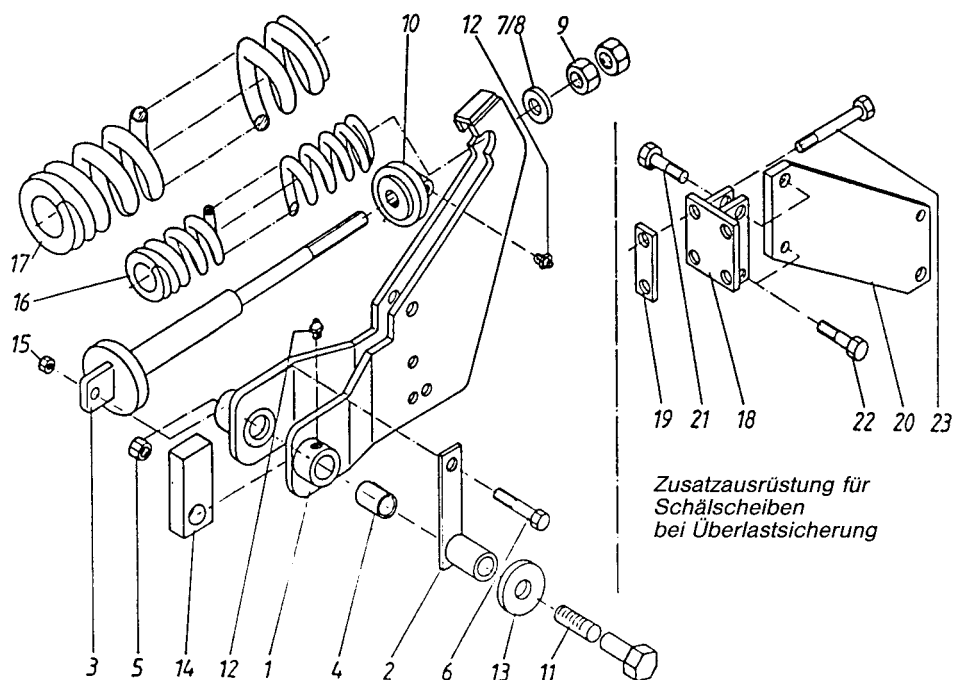


Karl Becker
Maschinenfabrik

Ersatzteilliste Blatt Nr. GF 0004

Ausgabedatum: 03.91

Stabwalzen mit Rahmen Ø 400 / Ø 550



*Zusatzausrüstung für
Schälscheiben
bei Überlastsicherung*

Pos.	Bezeichnung	Bestell-Nr.
1	Halteteil mont.	036955
2	Buchse geschweißt	036957
3	Federaufnahme mont.	036871
4	E-Buchse 30/38x26	217395
5	Sicherungsmutter M20	215780
6	Sechskantschraube M16x80	217329
7	Kugelscheibe Form C25	217370
8	Kegelpfanne Form D	217371
9	Sechskantmutter M24	215580
10	Bolzen montiert	036972
11	Sechskantschraube M20x180	217397
12	Schmiernippel AM6	214595
13	Scheibe A21	214775
14	Distanzstück	036958
15	Sicherungsmutter M16	215796
16	Druckfeder	036967
17	Druckfeder	036974
18	Halteteil/Stützplatte geschweißt	036901
19	Briedenplatte	036930
20	Distanzstück	239296
21	Sechskantschraube M16x160	216171
22	Sechskantschraube M12x55	200026
23	Sechskantschraube M16x150	215446

Stückliste Nr. 239622

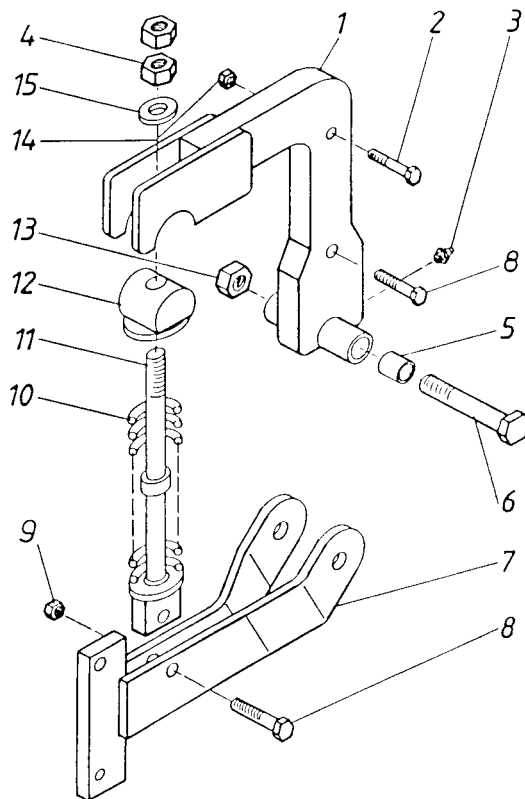


Karl Becker
Maschinenfabrik

Ersatzteilliste Blatt Nr. GF 0005

Ausgabedatum: 07.92

Überlastsicherung - Zinken (800)



ÜBERLASTSICHERUNG SCHÄLSCHEIBE

Pos. Benennung

Best.-Nr.

1 Halter	036965
2 6kt.-Schraube M 12x55	200026
3 Schmiernippel AM 6	214595
4 6kt.-Mutter M 24	215580
5 Einschlag-Buchse 20/23x25	287475
6 6kt.-Schraube M 20x120	214920
7 Schwenkteil	036966
8 6kt.-Schraube M 16x60	216171
9 Simu M 16	215720
10 Druckfeder	036969
11 Federaufnahme	036968
12 Bolzen	036890
13 Simu M 20	215780
14 Simu VM 12	200176
15 Scheibe B 25	215413

Stückliste Nr. 239682

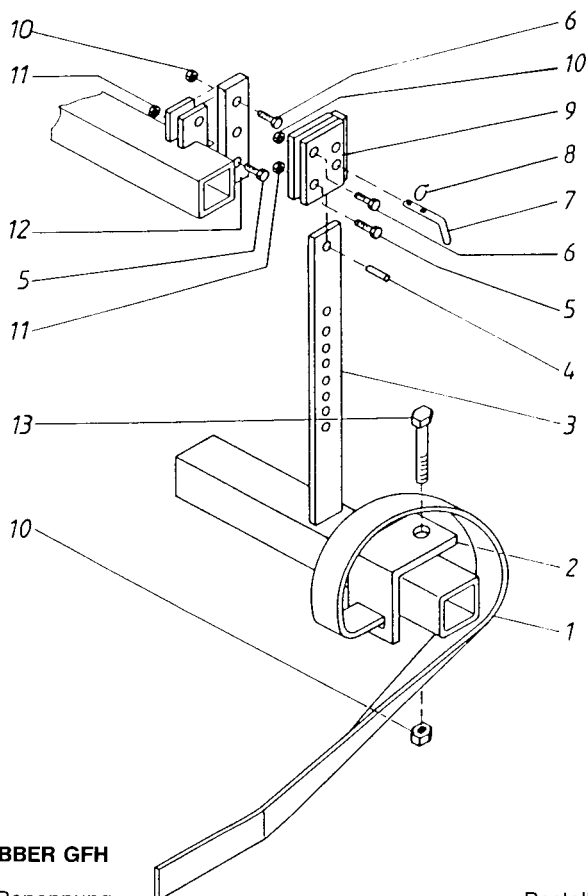


Karl Becker
Maschinenfabrik

Ersatzteilliste Blatt Nr. GF 0007

Ausgabedatum: 08.92

Überlastsicherung Schälscheibe Grubber GF



GRUBBER GFH

Pos. Benennung

Bestell-Nr.

1	Schälstriegel rechts	061924
1	Schälstriegel links	061926
2	Schälstriegel-Halter	036817
3	Schälstriegelhalt.-Stelleisen	036761
4	Splint 4x36	215646
5	6kt.-Schraube M 12x55	200026
6	6kt.-Schraube M 16x60	216171
7	Vorstecker	055013
8	Sicherungsring	035366
9	Tasche	036702
10	6kt.-Mutter VM 16	215720
11	6kt.-Mutter VM 12	200176
12	Distanzstück	036891
13	6kt.-Schraube M 16x120	212993
14	Sicherungsmutter VM 16	215720

Stückliste Nr. 238853



Karl Becker
Maschinenfabrik

Ersatzteilliste Blatt Nr. GF 0007

Ausgabedatum: 08.92

Schälstriegel GF-GFH

