

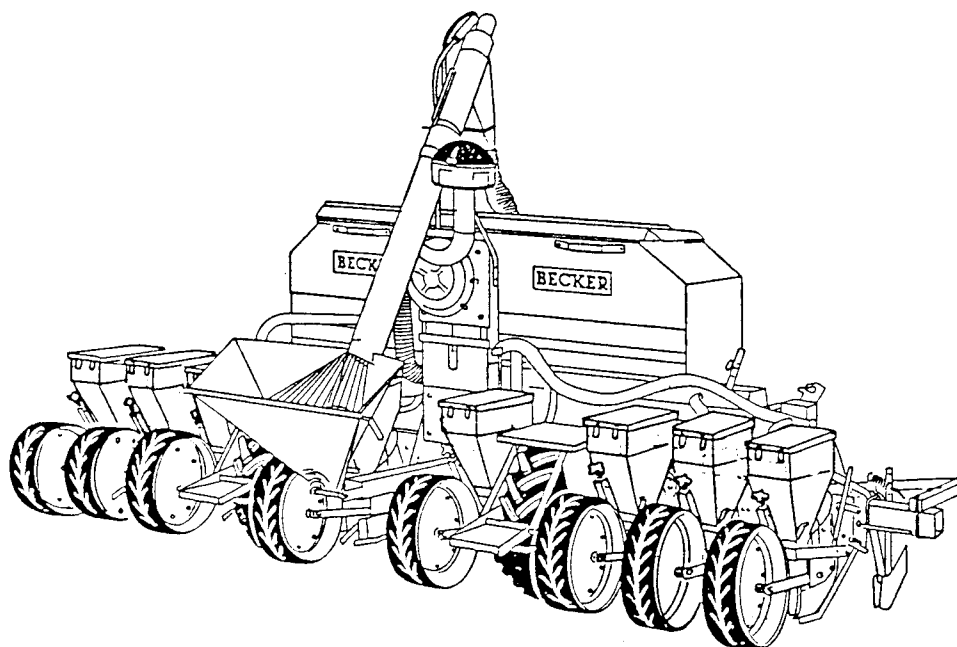
---

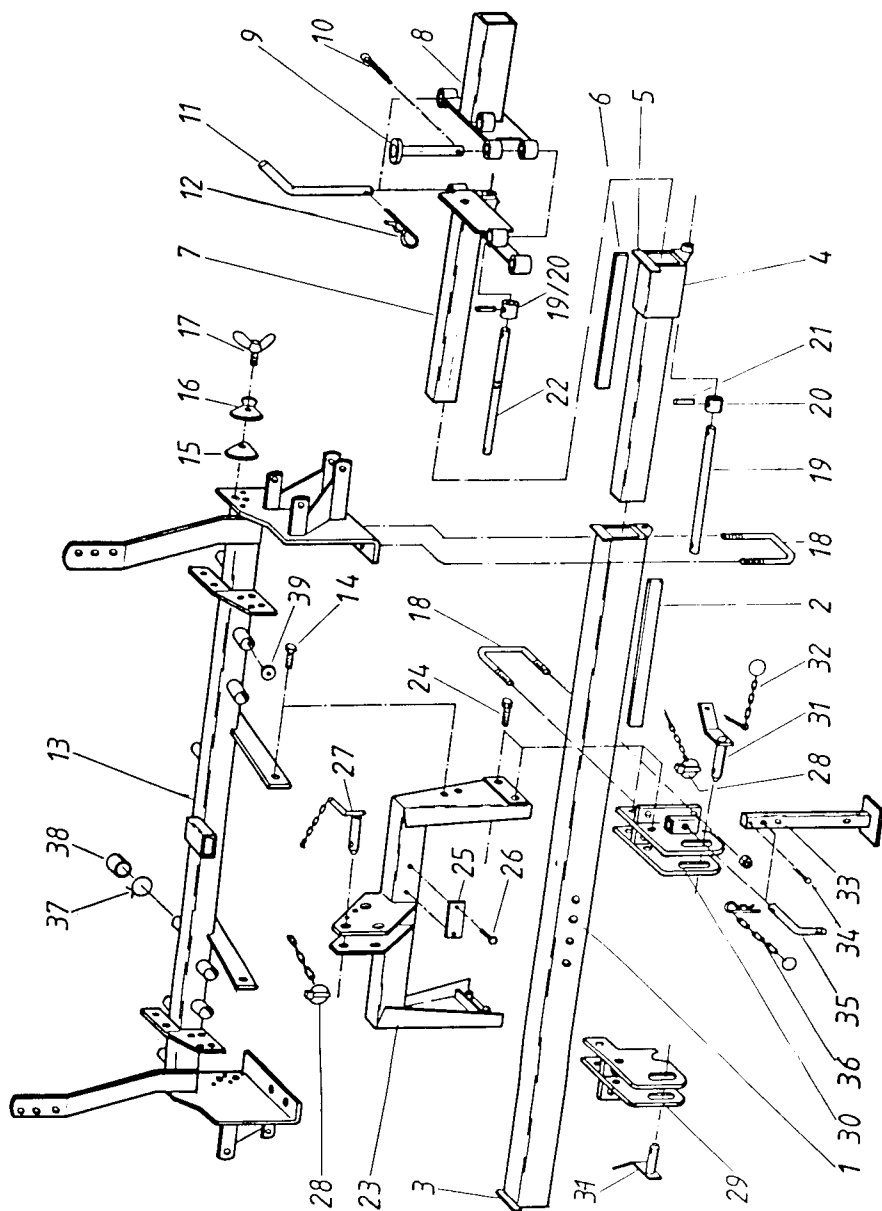
# BECKER

---

## Ergänzungs-Bedienungsanleitung und Ersatzteil-Liste für *Aeromat T6/T8*

---





Stückliste Nr. 238669 / 238668



**Karl Becker**  
Maschinenfabrik

Ersatzteilliste Blatt Nr. A 0020

Ausgabedatum: 4. 92

Aeromat T6 / T8 Basisrahmen ab 7/91

Bild	Benennung	Best.-Nr.	Bild	Benennung	Best.-Nr.
1	Tragrohr Mitte T6	059505	21	Spannstift D. 6 x 24	216144
1	Tragrohr Mitte T8	059425	22	Anschlagstange 704 lg	238784
2	Gleitschiene 30x3x400 lg	238936	23	Oberlenkerahmen	059435
3	Abstreifer	239348	24	6kt.-Schraube M20 x 90	215452
4	Einschubstück T6	059448	o.Abb.	6kt.-Mutter M20	200162
4	Einschubstück links T8	059427	o.Abb.	Federring A20	200218
4	Einschubstück rechts T8	059426	25	Typenschild Aeromat	101887
5	Abstreifer	239341	26	Kerbnagel D. 4 x 12	215280
6	Gleitschiene T8 25x5x400 lg	238979	27	Oberlenkerbolzen Kat. II	059596
7	Einschubstück außen links T8	059429	28	Klappstecker m. Kette	215750
7	Einschubstück außen rechts T8	059428	29	Unterlenker rechts	059452
8	Klappteil links T8	059431	30	Unterlenker links	059451
8	Klappteil rechts T8	059430	31	Unterlenkerbolzen Kat. II	059303
9	Absteckbolzen	035515	o.Abb.	Scheibe B28	205985
o.Abb.	Scheibe B21	215421	32	Kette mit Splint	217322
10	Splint D. 6,3x36	215414	33	Abstellstütze	056815
11	Vorstecker D.20	059433	34	Splint D. 5 x 25	215429
12	Federstecker D.5	214442	35	Vorstecker D. 16	035061
13	Luftverteiler T6 - T8	059434	36	Federstecker	215608
14	6kt.-Schraube M16 x 35	200102	37	Schlauchklemme Nr. 35	060373
o.Abb.	Federring A16	200216	38	Rohrschutzkappe	060714
o.Abb.	6kt.-Mutter M16	200160			
15	Dosiertscheibe	055950			
16	Dosiertscheibendichtung	056413			
17	Flügelschraube M6x15	215622			
18	Bügelerschraube	056502			
o.Abb.	Federring A16	200216			
o.Abb.	6kt.-Mutter M16	200160			
19	Anschlagstange 560 lg	238783			
20	Buchse	238967			

Stückliste Nr. 238669 / 238668



**Karl Becker**  
Maschinenfabrik

Ersatzteilliste Blatt Nr. A 0020

Ausgabedatum: 4. 92

Aeromat T6 / T8 Basisrahmen ab 7/91

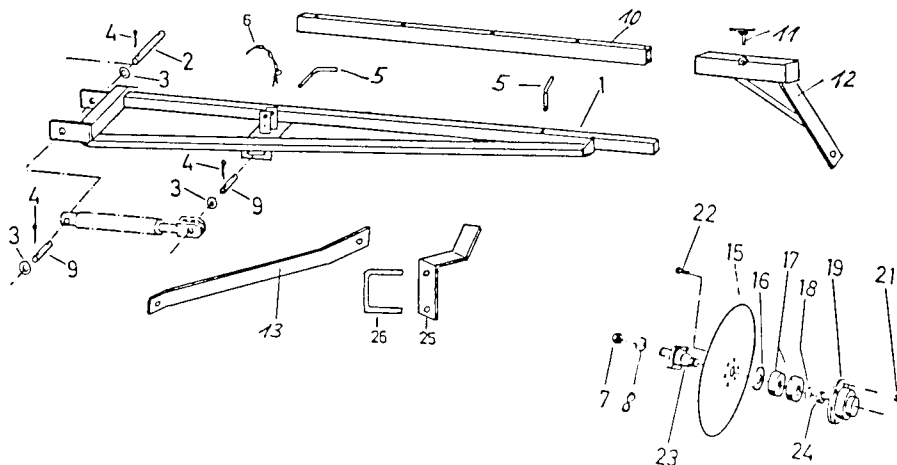


Bild	Benennung	Best.-Nr.	Bild	Benennung	Best.-Nr.
1	Ausleger links	059683	13	Strebe	059682
	Ausleger rechts o.Abb.	059684	15	Scheibe gewölbt 330D. x 3	059698
2	Bolzen D.20 355 lg	045876	16	Nilosring	060299
3	U-Scheibe B21	215421	17	Kugellager	061427
4	Splint D.5 x 32	214025	18	Federscheibe	215313
5	Stecker D.12	059679	19	Lagergehäuse	056696
6	Federstecker mit Kette	215608	21	St.-Mutter	209657
7	6-kt-Mutter M16	200160	22	Fl.-Schraube M6 x 16	215314
8	Federring A16	200216	23	Lagerung	045864
9	Zylinderbolzen D.20 x 96	059513	24	Mutter B M16	215237
10	Schieberohr	059685	25	Auflage	238861
11	Knebelschraube	057015	26	Bügelschraube	056502
12	Stellstück	059691	T6-Markör für Schleppermitte ist T8 Markör		

Stückliste Nr. 238671



**Karl Becker**  
Maschinenfabrik

Ersatzteilliste Blatt Nr. E 0014

Ausgabedatum: 7/91

T6 Markör ab 7/91

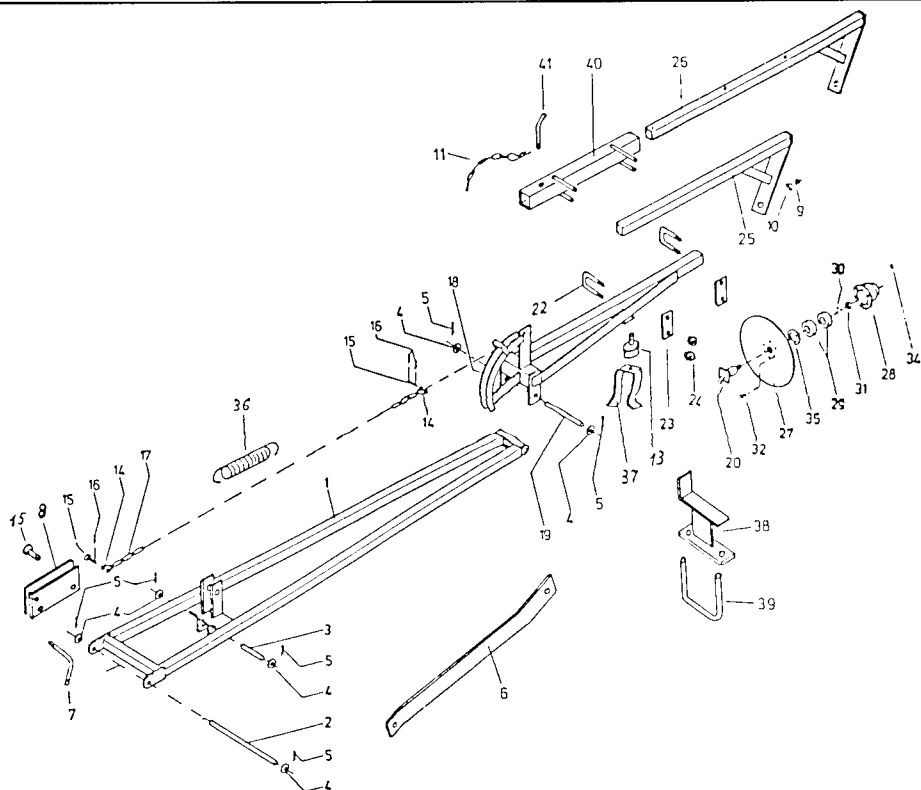


Bild	Benennung	Best.-Nr.	Bild	Benennung	Best.-Nr.
1	Markörausleger	059422	22	Bügelschraube	058089
2	Bolzen 355	045876	23	Briedenplatte	058090
3	Bolzen 96	059513	24	Mutter M12	205663
4	Scheibe B21	215421	25	Schiebestück	059298
5	Splint 5 x 32	214025	26	Schiebestück li.	059790
6	Strebe	059682	o.Abb. Schiebestück re.		059562
7	Stecker	059679	27	Scheibe gewölbt D.330	059698
8	Lochplatte	059678	28	Lagergehäuse	056696
9	6kt.-Mutter M16	200160	29	Kugellager	061427
10	Federring A16	200216	30	Federscheibe	215313
11	Stecker m. Kette	215608	31	Mutter	215237
13	Puffer	061998	32	Flachschraube	215314
14	Schäkel	216222	34	Si.-Mutter	209657
15	Bolzen 50	216223	35	Nilosring	060299
16	Splint 3 x 20	215428	36	Zugfeder	055148
17	Kette 60 Gl.	217379	37	Transportfeder	061999
18	Schwenkteil li.	059680	38	Markörauflage	059424
o.Abb. Schwenkteil re.		059681	39	Bügelschraube	056502
19	Achse 200	045871	40	Führung	059561
20	Lagerung	045864	41	Stecker	058315

T8 Markör für Schleppermitte: Teile 8, 40, 41, 26 nötig

Stückliste Nr. 238672 / 239021

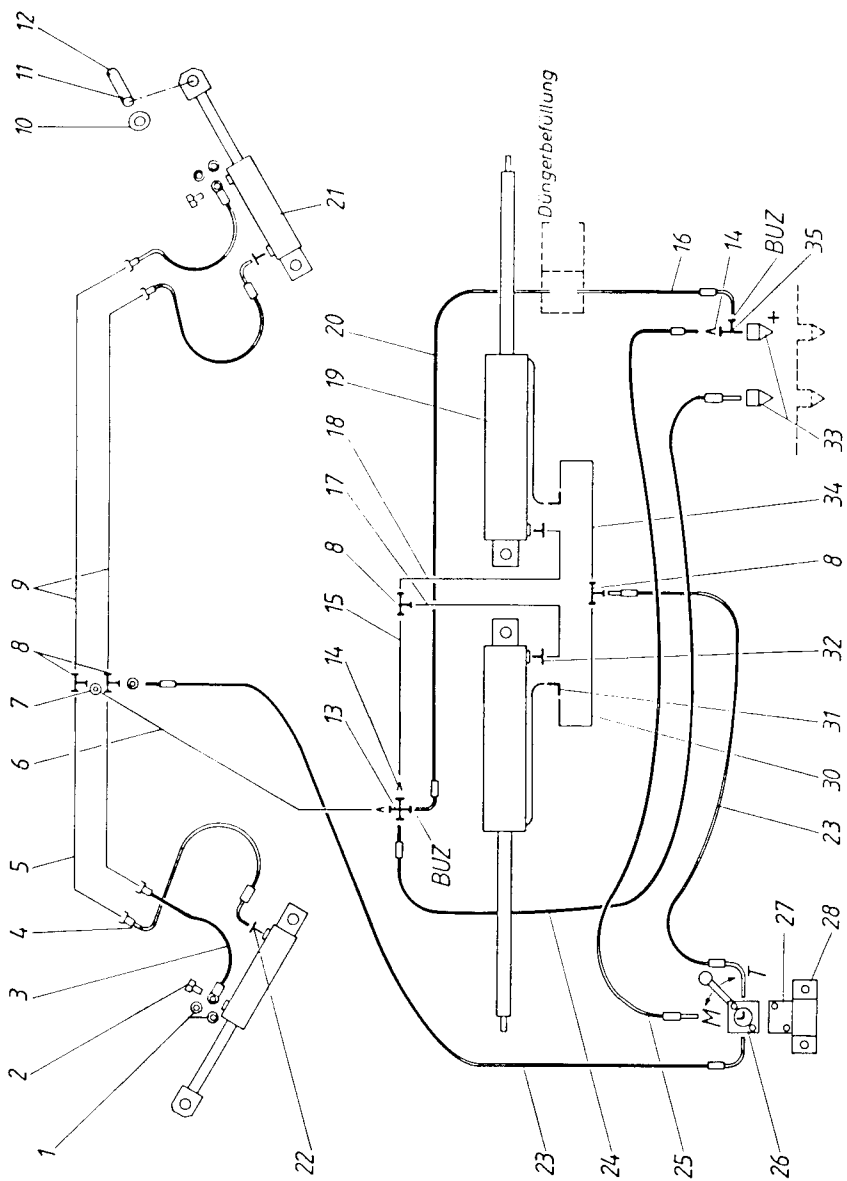


**Karl Becker**  
Maschinenfabrik

Ersatzteilliste Blatt Nr. E 0012

Ausgabedatum: 10/91

T8 Markör ab 7/91



Stückliste Nr. 239151



**Karl Becker**  
Maschinenfabrik

Ersatzteilliste Blatt Nr. D 0012

Hydraulik T6, T8

Ausgabedatum: ab 7/91

Bild	Benennung	Best.-Nr.	Bild	Benennung	Best.-Nr.
1	Cu.-Dichtung 14,5	213854	19	Teleskop-Zylinder 6-rhg.	061912
2	Cu.-Dichtung 18	216232		Teleskop-Zylinder 8-rhg.	061915
		062060	20	Hydr. Schlauch 12 x 3500	JM89041
		061805	21	Markör-Zylinder M 14 x 1,5	101293/14
3	Hydr. Schlauch 1000 RGN 14/CS8	062012		Markör-Zylinder M 18 x 1,5	101293/18
4	Hydr. Schlauch 1000 RGN 18/CS8	062000	22	Verschraubung GEV 14/8	215655
5	Hydr. Schlauch 800 CE/KB	057184		Verschraubung GEV 18/8	215331
6	Hydr. Rohr 8 x 1130	059612	23	Hydr. Schlauch BE 2000/8	056729
7	Hydr. Rohr 8 x 690	059611	24	Hydr. Schlauch BE BE 2000/12	059002
8	Drossel 8 x 0,7	059666	25	Hydr. Schlauch BE BE 1600/8	035818
9	T-Verschraubung 8	216131	26	Kugelbolzen 3-8	061979
10	Hydr. Rohr 8 x 1430	059613	27	Halter	059605
11	U-Scheibe 21	215421	28	Tasche	058280
12	Splint 5 x 32	214025	30	Hydr. Rohr 8 x 190	059608
13	Zyl.-Bolzen 20 x 96	059513	31	L-Verschraubung 8	217291
o.Abb.	Zyl.-Bolzen 16 x 151	059495	32	Verschraubung M 14 x 1,5/8	215655
o.Abb.	Kabelbinder 4,8 x 204	215575	33	Kupplung-Stecker	215809
o.Abb.	Rohrschelle 2 x 8	215417	34	Hydr. Rohr 8 x 300	059607
13	K-Verschraubung 12	217321	35	E L-Verschraubung 12	216290
14	Red.-Verschraubung	215593	o.Abb.	Schneidring 8	213857
15	Hydr. Rohr 8 x 40	234573	o.Abb.	Schneidring 12	215834
16	Hydr. Schlauch 12 x 3500	JM89041	o.Abb.	U-Mutter L 12	213809
17	Hydr. Rohr 8 x 350	059609	o.Abb.	U-Mutter S 8	215830
18	Hydr. Rohr 8 x 350	059610			

Stückliste Nr. 239151

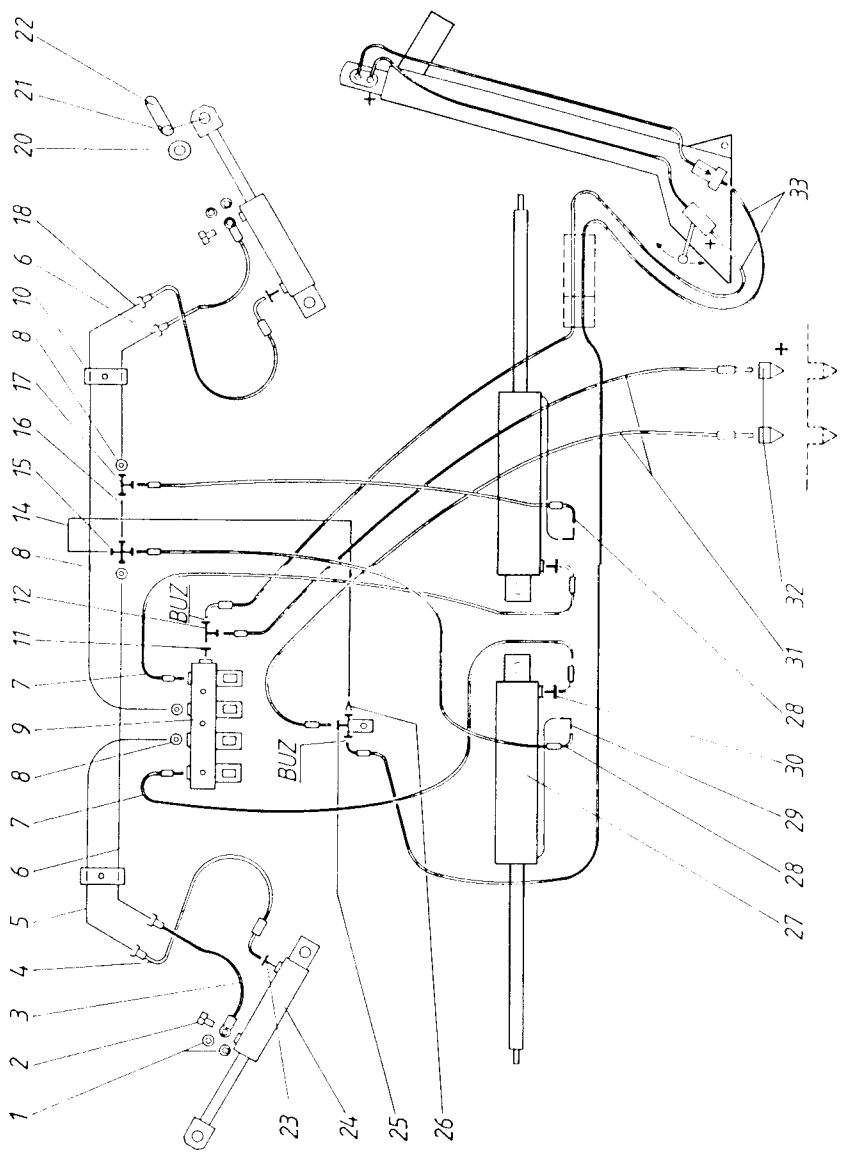


**Karl Becker**  
Maschinenfabrik

Ersatzteilliste Blatt Nr. D 0012

Ausgabedatum: ab 7/91

Hydraulik T6, T8



Stückliste Nr. 238955 / 238956



**Karl Becker**  
Maschinenfabrik

Ersatzteilliste Blatt Nr. D 0011  
Hydraulik T6-, T8-Super

Ausgabedatum: ab 10/91



Bild	Benennung	Best.-Nr.	Bild	Benennung	Best.-Nr.
1	Cu.-Dichtung 14,5	213854	22	Zyl.-Bolzen 20 x 96	059513
	Cu.-Dichtung 18	216232	o.Abb.	Zyl.-Bolzen 16 x 151	059495
2	Hohlschraube M 14	062060	o.Abb.	Kabelbinder 4,8 x 204	215575
	Hohlschraube M 18	061805	23	Verschraubung GEV 14/8	215655
3	Hydr. Schlauch 1000 RGN 14/CE8	062012		Verschraubung GEV 18/8	215331
	Hydr. Schlauch 1000 RGN 18/CE8	062000	24	Markör-Zylinder M 14 x 1,5	101293/14
4	Hydr. Schlauch 800 CE/K8	057184		Markör-Zylinder M 18 x 1,5	101293/18
5	Hydr. Rohr 8 x 1250	059523	25	Verteiler – T	059522
6	Hydr. Rohr 8 x 1055	059497	26	Reduzierung	215593
7	Hydr. Schlauch BE/K 1600/8	045915	27	Teleskop-Zylinder 6-rhg.	061912
8	Drossel 8 x 0,7	059666		Teleskop-Zylinder 8-rhg.	061915
9	4-Systemblock	061855	28	Hydr. Schlauch BEK 1000 x 8	058274
10	Rohrschelle 2 x 8	215417	29	Verschraubung W8	217291
11	Verschraubung GEV M 12 x 12	217301	30	Verschraubung GEV 14	215655
12	Verschraubung EL 12	216290	31	Hydr. Schlauch BE 2000 x 12	059002
14	Hydr. Rohr 8 x 350	059525	32	Kupplung-Stecker	215809
15	Verschraubung K8	217290	33	Hydr. Schlauch 3500 x 12	JM89041
16	Hydr. Rohr 8 x 430	059496	o.Abb.	Schneidring 8	213857
17	Verschraubung T8	216131	o.Abb.	Schneidring 12	215834
18	Hydr. Rohr 8 x 1810	059524	o.Abb.	U-Mutter L 12	213809
20	U-Schreibe 21	215421	o.Abb.	U-Mutter S 8	215830
21	Splint 5 x 32	214025			

Stückliste Nr. 238955 / 238956



**Karl Becker**  
Maschinenfabrik

Ersatzteilliste Blatt Nr. D 0011

Ausgabedatum: ab 10/91

Hydraulik T6-, T8-Super

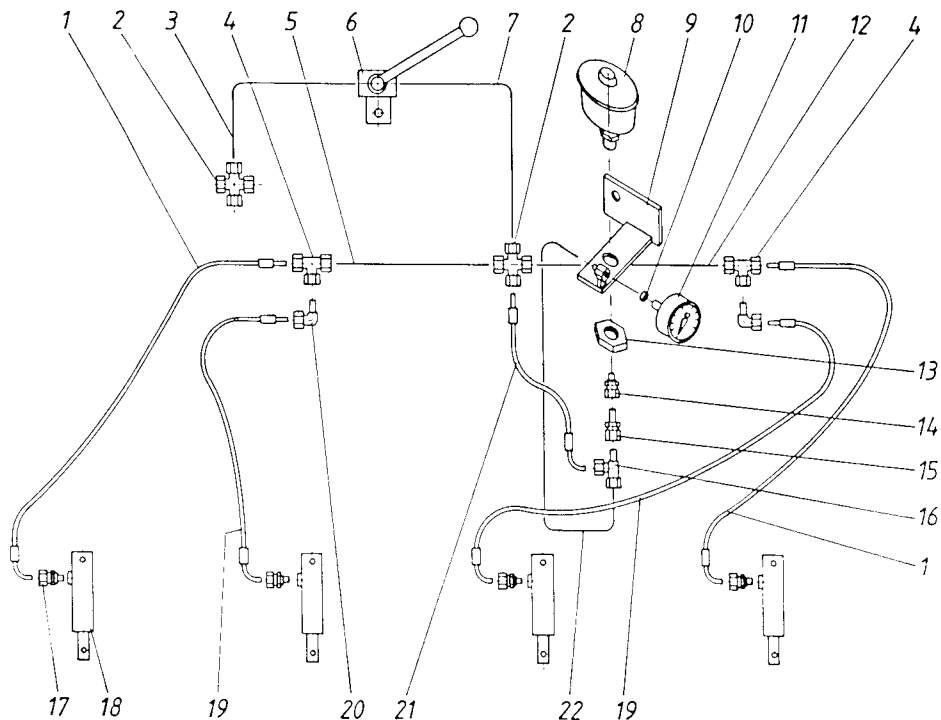


Bild	Benennung	Best.-Nr.	Bild	Benennung	Best.-Nr.
1	Hdr.Schlauch BEK 2000	056729	12	Rohr 8 x 800	059543
2	K-Verschraubung	217290	13	Mutter M 33	213841
3	Rohr 8 x 175	059546	14	GE-Verschraubung	215604
4	T-Verschraubung 8	216131	15	Reduzierung	215593
5	Rohr 8 x 1750	059542	16	ET-Verschraubung	216260
6	Kugelhahn	036552	17	GE-Verschraubung	215655
7	Rohr 8 x 175	059547	18	Hydr. Zylinder	060532
8	Druckspeicher	137337	19	Hydr.-Schlauch 1400	215664
9	Halter	059630	20	EW-Verschraubung	213872
10	Dichtung	217337	21	Hydr. Schlauch BEK	035819
11	Manometer	140829	22	Rohr 8 x 440	059544
o.Abb. Verschuß BUZ		217307	o.Abb. Rohrschelle		215417

Stückliste Nr. 239006 / 239011



**Karl Becker**  
Maschinenfabrik

Ersatzteilliste Blatt Nr. D 0013

Ausgabedatum: 5/90

Hydraulik für Hydr.-Dünger-Schar

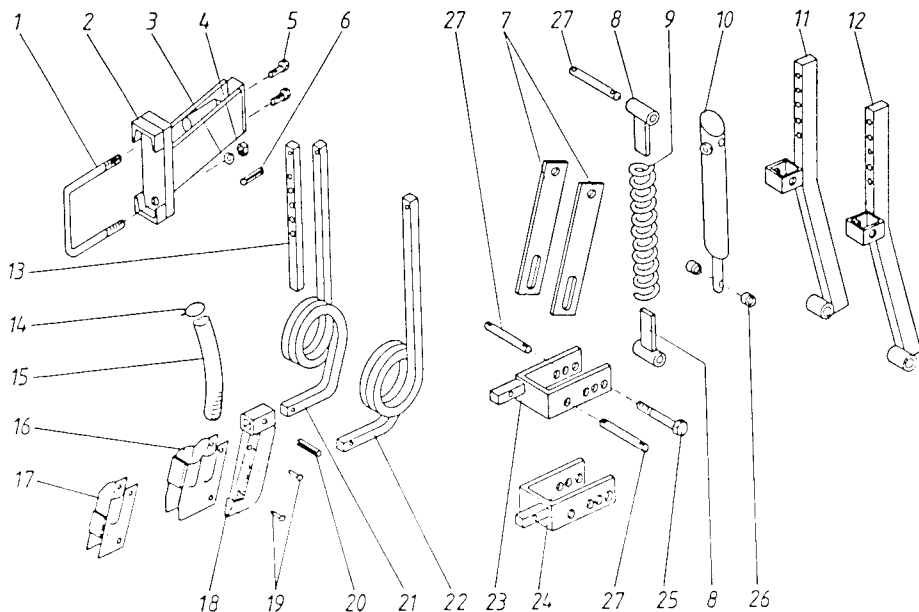


Bild	Benennung	Best.-Nr.	Bild	Benennung	Best.-Nr.
1	Bügelschraube	056502	15	Schlauch 38 x 740 lg.	060371
2	Halter	058951		Schlauch 32 x 1,5	503603
3	Federring	200216		Schlauch 32 x 3,0	504580
4	Mutter	200160		Schlauch 38 x 3,0	503698
5	Schraube	215760	16	2er-Scharblech	059249
6	Spannhülse 6 x 40	215300	17	1er Scharblech	059711
7	Hängeisen	234004	18	Scharschneide	237699
8	Buchse	059536	19	Niet 7 x 30	217313
9	Druckfeder	035724	20	Spannhülse 8 x 40	215650
10	Hydr. Zylinder	060532	21	Stielfeder rechts	058910
11	Stiel links	059558	22	Stielfeder links	058911
12	Stiel rechts	059534	23	Schwinge links	059648
13	Verstärkung	058952	24	Schwinge rechts	059535
14	Schlauchklemme	060372	25	Schraube 16 x 90	212972
			26	Distanzbuchse	239019
			27	Bolzen 16 x 105	059537

Stückliste Nr. 239006 / 239011 / 238976

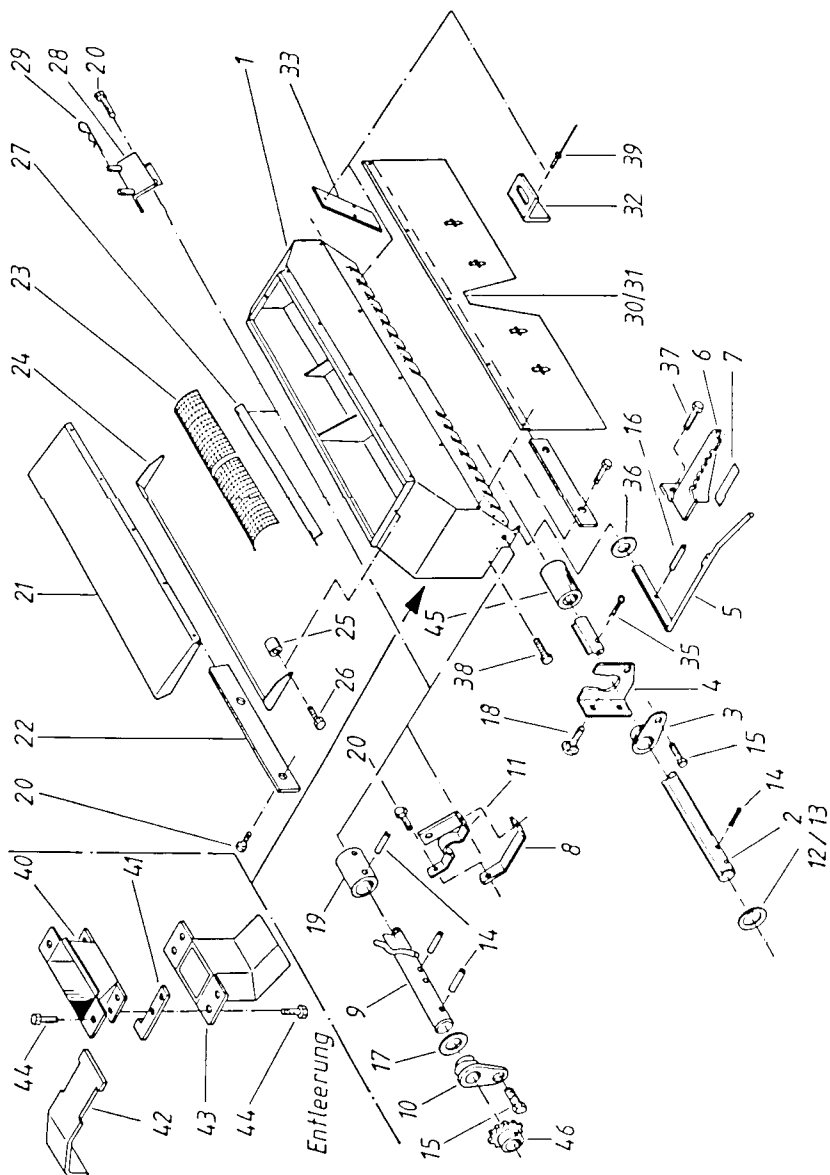


**Karl Becker**  
Maschinenfabrik

Ersatzteilliste Blatt Nr. K 0017

Dünger-Schare

Ausgabedatum: 10/91



Stückliste Nr. 059542



**Karl Becker**  
Maschinenfabrik

Ersatzteilliste Blatt Nr. K 0014

Ausgabedatum: ab 2/92

Düngerbehälter 600 Liter

Bild	Benennung	Best.-Nr.	Best.-Nr.	Benennung	Best.-Nr.
	1 Düngerbehälter	058507		28 Auflage	058499
	2 Sägele	059628		29 Federstecker Ø 2,5	215511
	3 Lager-Säwelle	IS3142050		30 Schürze	059514
	4 Winkel	IS3142051		31 Schürzenhalter	059533
	5 Bodenklappenhebel	IS3142299		32 Lasche	059091
	6 Raste	IS3142052		33 Deckel	058919
	7 Skala	IS3142432		34 Klemmband	058495
	8 Stütze	IS3142059		35 Splint Ø 5x36	215420
	9 Rührwelle li.	058980		36 Scheibe B 12	215529
	9 Rührwelle re.	058981		37 6-kt.-Schraube M8x16	205662
	10 Lager-Rührwelle	IS3142049		38 6-kt.-Schraube M12x35	200095
	11 Auflage-Rührwelle	IS3174640		o.Abb. 6-kt.-Schraube VM12	200176
	12 Scheibe B23	215492		39 Blindniet Ø 3,2x6,1	216105
	13 Paßscheibe Ø 12	215747		40 Ablaufrichter	058684
	14 Spannstift Ø 6 x 30	215497		41 Führungsteil	058687
	15 6-kt.-Schraube M6x12	200072		42 Schieber	058688
	16 Spannstift Ø 5 x 30	215471		43 Auslaufrohr	058685
	17 Scheibe B21	215421		44 6-kt.-Schraube M6x16	215238
	18 Flachrundschr. M8x25	208060		o.Abb. 6-kt.-Mutter VM6	209697
	19 Flachrundschr. M8x20	215532		45 Buchse	IS3172202
	20 6-kt.-Schraube M8x20	205635		46 Kettenrad	059606
	o.Abb. 6-kt.-Mutter VM8	201017		o.Abb. Schlauch Ø 80x450	059530
	o.Abb. Scheibe B 8.4	215255		o.Abb. Schelle 70-90	061400
	21 Abdeckplane	058524			
	22 Klemmband	058535			
	23 Sieb	059175			
	24 Haubenrahmen	058536			
	25 Distanzbuchse	058755			
	26 6-kt.-Schraube M10x40	200086			
	o.Abb. 6-kt.-Mutter VM10	200175			
	o.Abb. Scheibe B10,5	215223			
	27 Abdeckwinkel	058486			

Stückliste Nr. 059642

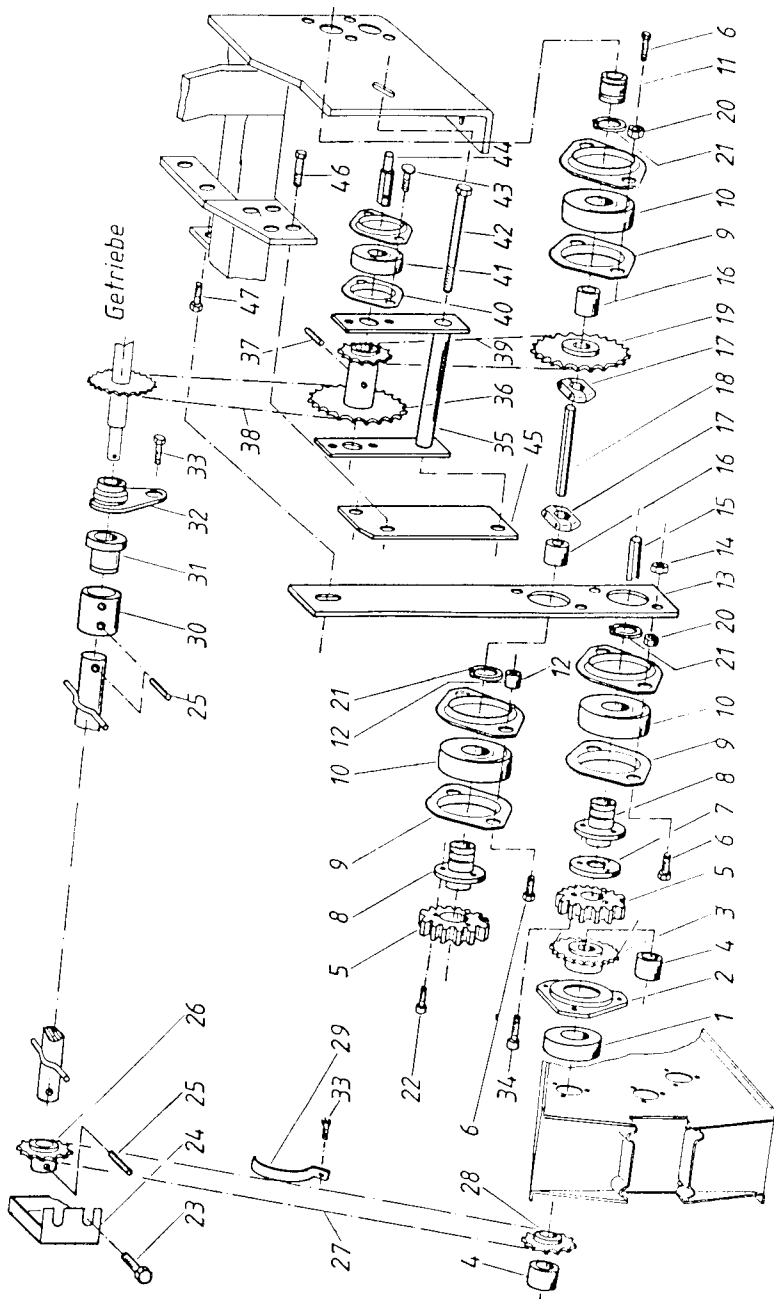


**Karl Becker**  
Maschinenfabrik

Ersatzteilliste Blatt Nr. K 0014

Düngerbehälter 600 Liter

Ausgabedatum: ab 2/92



Stückliste Nr. 238673



**Karl Becker**  
Maschinenfabrik

Ersatzteilliste Blatt Nr. K 0024

Ausgabedatum: ab 5. 92

Düngerantrieb für T6 / T8 Super ab 7/91

Bild	Benennung	Best.-Nr.
1	Rillenkugellager	060580
2	Lagerschale	057433
3	Kettenrad 223	056532
4	Buchse D.27 x 1,5 x 34 lg	059752
5	Zahnrad Z 21	059675
6	6kt.-Schraube M10x40	200086
7	Distanzring	059673
8	Antriebsflansch T6/T8	059674
9	Blechgehäuse (2 Hälften)	060561
10	Kugellager	060562
11	6kt.-Buchse	056895
12	Distanzhülse D.18x3,5x16 lg	059595
13	Steg	239157
14	6kt.-Mutter VM 10	200175
15	6kt.-Welle 2400 lg	058350
16	Distanzbuchse D.30x2, 6x41	059617
17	Klemmstück SW 19	058975
18	6kt.-Welle SW 19 380 lg	059590
19	Kettenrad Z 30	056511
20	6kt.-Mutter M 12	205663
21	Sicherungsring D.30x1,5	215246
22	Zyl.-Schraube M 6x30	215418
23	6kt.-Schraube M 8x16	205662
o.Abb. 6kt.-Mutter VM 8		201017
24	Kettenschutz	059587
25	Spannstift D.6x30	215497
26	Kettenrad Z 13	059606
27	Rollenkette 88 Rollen	060320
28	Antriebsritzel 14 Z	057574
29	Kettenspanner	056543
30	Buchse	IS3142063

Bild	Benennung	Best.-Nr.
31	Rundbuchse PA. 6.6	055674
32	Lager-Rührwelle gedreht	IS3251727
33	6kt.-Schraube M 6x16	207096
o.Abb. 6kt.-Mutter VM 6		209657
34	Zyl.-Schraube M 6x35	215820
35	Schwinge	059457
36	Doppelritzel 13 Z + 35 Z	059460
37	Spannstift D 5 x 30	215471
38	Rollenkette 66 Rollen	061513
39	Rollenkette 54 Rollen	060317
40	Blechgehäuse (2 Hälften)	061594
41	Rillenkugellager	061593
42	6kt.-Schraube M 12x220	217286
o.Abb. 6kt.-Mutter M 12		205663
o.Abb. Scheibe B 13		200200
43	Flachrundschrabe M 6x25	214980
o.Abb. 6kt.-Mutter M 6		215232
o.Abb. Federring A 6		206248
44	6kt.-Welle 19x154	238774
45	Gegenplatte	238775
46	6kt.-Schraube M 12x35	200095
o.Abb. 6kt.-Mutter VM 12		200176
47	6kt.-Schraube M 10x25	200083
o.Abb. 6kt.-Mutter M 10		207320

Stückliste Nr. 238673

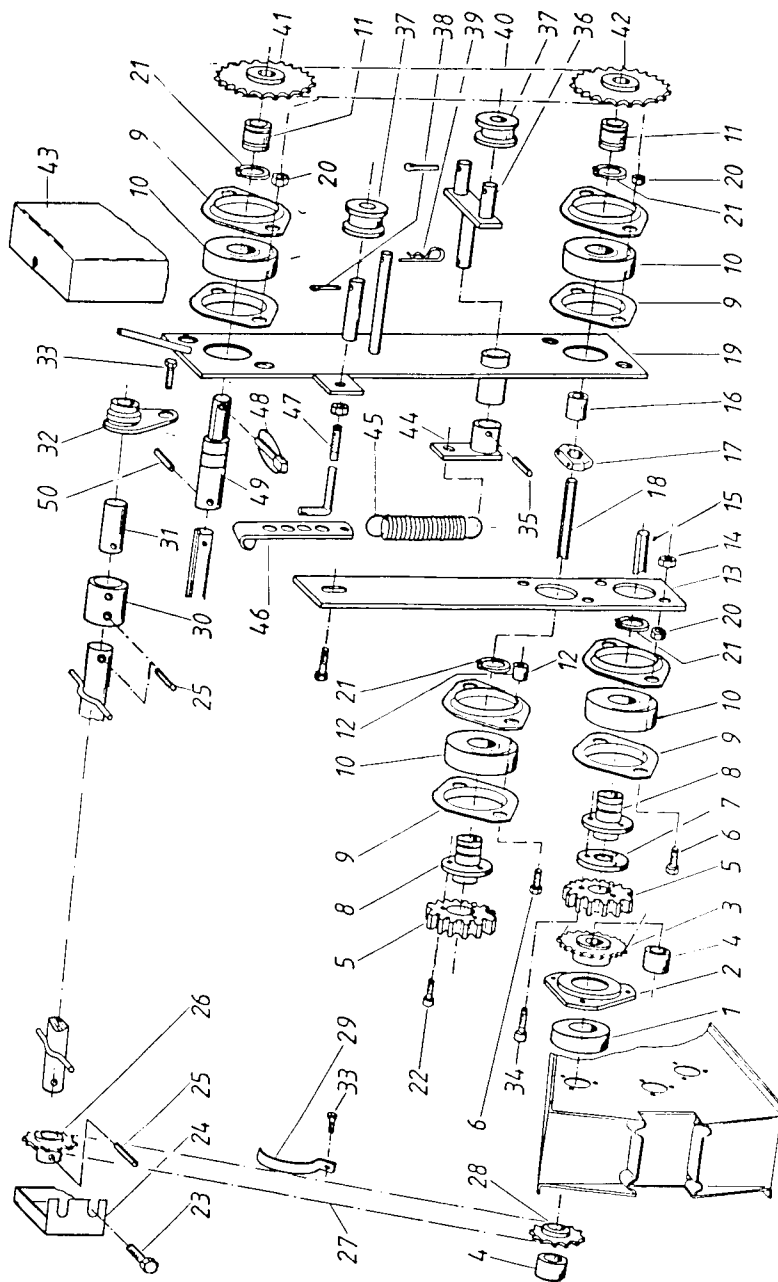


**Karl Becker**  
Maschinenfabrik

Ersatzteilliste Blatt Nr. K 0011

Ausgabedatum: ab 5. 92

Düngerantrieb für T6 / T8 Super ab 7/91



Stückliste Nr. 239152




**Karl Becker**  
Maschinenfabrik

Ersatzteilliste Blatt Nr. K 0023

Ausgabedatum: ab 5. 92

Düngerantrieb für T6 / T8 (Kette) ab 7/91



Stückliste Nr. 239152		
	<b>Karl Becker</b> Maschinenfabrik	Ersatzteilliste Blatt Nr. K 0023
		Ausgabedatum: ab 5. 92
Düngerantrieb für T6 / T8 (Kette) ab 7/91		
Bild	Benennung	Best.-Nr.
1	Rillenkugellager	060580
2	Lagerschale	057433
3	Kettenrad 223	056532
4	Buchse D.27 x 1,5 x 34 lg	059752
5	Zahnrad Z 21	059675
6	6kt.-Schraube M10x40	200086
7	Distanzring	059673
8	Antriebsflansch T6/T8	059674
9	Blechgehäuse (2 Hälften)	060561
10	Kugellager	060562
11	6kt.-Buchse	056895
12	Distanzhülse D.18x3,5x16 lg	059595
13	Steg	239157
14	6kt.-Mutter VM 10	200175
15	6kt.-Welle 2400 lg	058350
16	Distanzbuchse D.30x2,6x41	059617
17	Klemmstück SW 19	058975
18	6kt.-Welle SW 19	059590
19	Seitenplatte-Düngerstr.	059582
20	6kt.-Mutter M 12	205663
21	Sicherungsring D.30x1,5	215246
22	Zyl.-Schraube M 6x30	215418
23	6kt.-Schraube M 8x16	205662
o.Abb. 6kt.-Mutter VM 8		201017
24	Kettenschutz	059587
25	Spannstift D.6x30	215497
26	Kettenrad Z 13	059606
27	Rollenkette 88 Rollen	060320
28	Antriebsritzel 14 Z	057574
29	Kettenspanner	056543
30	Buchse	IS3142063
Bild	Benennung	Best.-Nr.
31	Bolzen	059584
32	Lager-Rührwelle	IS3142049
33	6kt.-Schraube M 6x16	207096
o.Abb. 6kt.-Mutter VM 6		209657
34	Zyl. Schraube M 6x35	215820
35	Spannstift D.5x26	215273
36	Doppelspannhebel	056513
37	Spannrolle PA. 6 6	055163
38	Splint D.4x20	215259
39	Federstecker D.3	215608
40	Rollenkette 94 Rollen	217338
41+42	Kettenrad Z 13	056507
	Kettenrad Z 14	057574
	Kettenrad Z 17	056508
	Kettenrad Z 20	056509
	Kettenrad Z 23	056510
	Kettenrad Z 30	056511
	Kettenrad Z 35	056512
43	Kettenschutz	059585
44	Federzughebel	056514
45	Zugfeder	055137
46	Hängeeisen	055182
47	Spannteil	056517
o.Abb. 6kt.-Mutter M 8		205636
48	Klappstecker D.9	215594
49	Reduzierstück	059583
50	Spannstift D. 6x36	215483

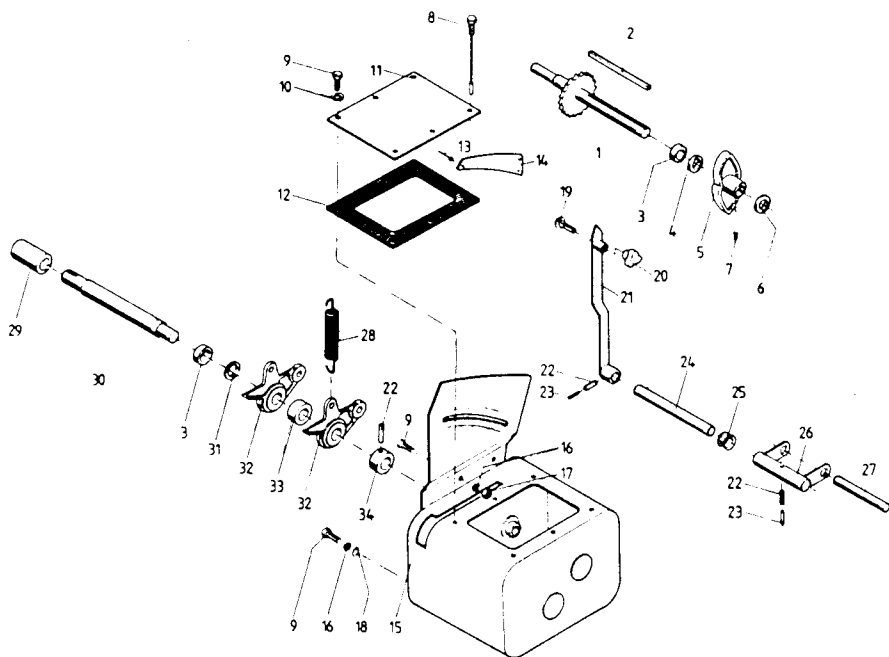


Bild	Benennung	Best.-Nr.	Bild	Benennung	Best.-Nr.
1	Welle mit Ritzel „17“	061680	18	Scheibe B8,4	215255
2	Paßfeder	061681	19	Schraube	061694
3	Dichtring	061682	20	Sterngriff	061695
4	Scheibe	061683	21	Schalthebel	061696
5	Nockenrand	061684	22	Spannhülse Ø6x30	215497
6	Paßscheibe	061685	23	Spannhülse Ø4x30	215704
7	Gewindestift	061686	24	Welle	061697
8	Ölmeßstab	061687	25	V-Ring	061698
9	Schraube M8x16	205662	26	Hebel	061699
10	Dichtring	061688	27	Welle	061700
11	Deckel	061689	28	Zugfeder	061701
12	Dichtung	061690	29	Buchse	061702
13	Blindniet	061691	30	Welle	061703
14	Skala	061692	31	Scheibe	061704
15	Gehäuse	061693	32	Schalthebel	061705
16	Federring A8	215267	33	Distanzring	061706
17	Mutter M8	205636	34	Distanzring	061707

Stückliste Nr. 179-78 / 15-25, 179-77 / 1-4



**Karl Becker**  
Maschinenfabrik

Ersatzteilliste Blatt Nr. K 0012

Getriebe kpl.

Ausgabedatum: 12. 1986

058508

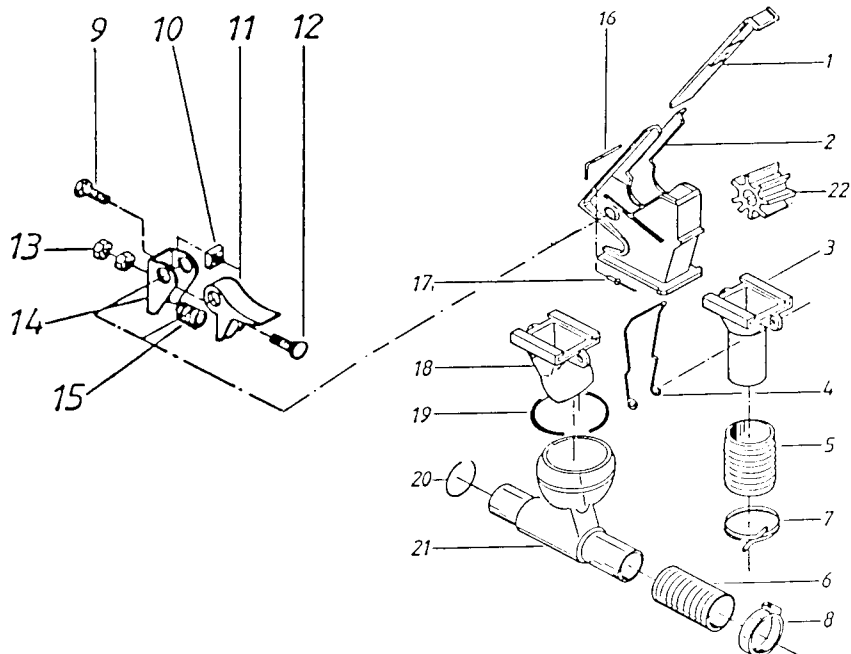


Bild	Benennung	Best.-Nr.	Bild	Benennung	Best.-Nr.
1	Absperrschieber	058557	10	4-Kt.-Mutter M8	216095
2	Sägehäuse	IS3142054	11	Bodenklappe	059444
3	Trichter	059445	13	6-Kt.-Mutter M8	205636
4	Federbügel	IS3142169	14	Einlage	IS3142055
5	Düngerschlauch Ø 38	503698	15	Bodenklappenfeder	IS3142057
	Länge angeben		16	Spannstift	IS3142062
6	Düngerschlauch Ø 32		17	Blindniet Ø 3,2x9,7	215748
	transparent	504580	18	Trichter	IS3142165
o.Abb.	Luftschlauch Ø 32	503603	18	Trichter	IS3142166
	Länge angeben		19	Sprengring A75	217331
7	Schlauchklemme Nr. 45	060372	20	Sprengring A32	217330
8	Schelle 25-40	215700	21	Injektor	059446
9-15	Bodenklappe kompl.	059474	22	Nockenrad für Dünger	061918
9	Arretierschraube M8x1	216094			

Stückliste Nr. 028116 / 028118

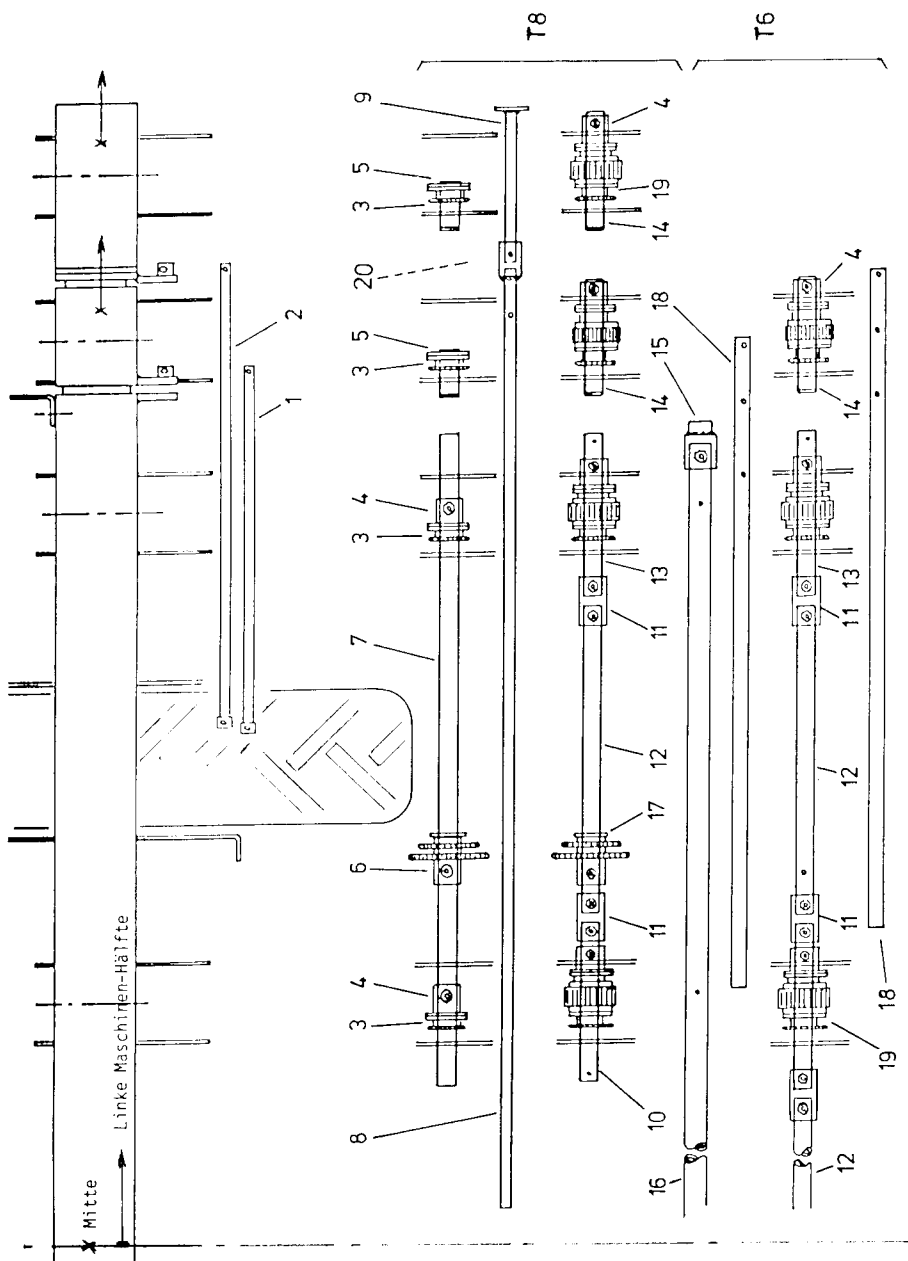


**Karl Becker**  
Maschinenfabrik

Ersatzteilliste Blatt Nr. K 0016

Düngerdosierung

Ausgabedatum: 2. 92



Stückliste Nr. 239239, 239149, 238668, 238669



**Karl Becker**  
Maschinenfabrik

Ersatzteilliste Blatt Nr. C 0016

Antriebs-Wellen T6/T8 ab 7/91

Ausgabedatum: 10/91

Bild	Benennung	Best.-Nr.
1	Anschlagstange 560 lg.	238783
2	Anschlagstange 704 lg.	238784
3	Antriebsritzel	058367
4	Flansch-Buchse	059441
5	6kt.-Flansch-Buchse	058366
6	Rad-Antriebsbuchse 14/23	059442
7	linkes Rohr	059532
	o. Abb. rechtes Rohr	059467
8	6kt.-Welle	059686
9	6kt.-Welle	059439
10	Rohr 247 lg.	059664
11	Verbindung	059663
12	Rohr 473 lg.	059662
13	6kt.-Buchse 247 lg.	059557
14	6kt.-Buchse	056677
15	Reduzier-Muffe	059576
16	Rohr 2490 lg.	059644
17	Distanz-Scheibe B31	216231
18	6kt.-Welle 900 lg.	059447
19	Antriebsritzel	059676
20	Rohr-Klappstecker	056274

Stückliste Nr. 239239, 239149, 238668, 238669

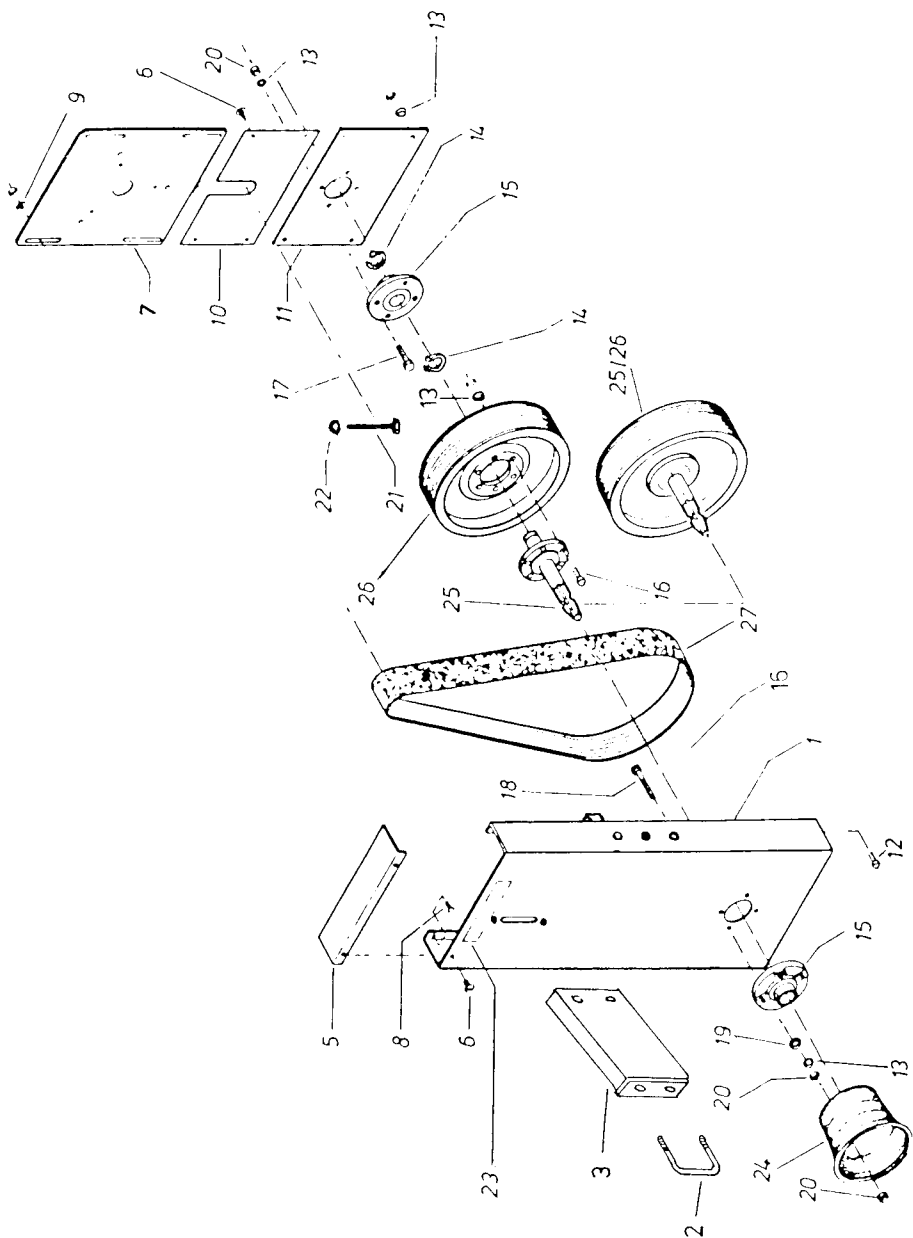


**Karl Becker**  
Maschinenfabrik

Ersatzteilliste Blatt Nr. C 0016

Ausgabedatum: 10/91

Antriebs-Wellen T6/T8 ab 7/91



Stückliste Nr. 239226 / 238677



**Karl Becker**  
Maschinenfabrik

Ersatzteilliste Blatt Nr. F 0009

Ausgabedatum: 10/91

Gebläseantrieb T6/T8, 540/750/1000

Stückliste Nr. 239226 / 238677			
Bild	Benennung	Best.-Nr.	Best.-Nr.
1	Gebläseturm-T	059321	
2	Bügelsschraube -80	059309	
3	Halter rechts	059472	
o.Abb. Halter links		059473	
5	Schutzblech oben	056643	
6	Blechschrabe B 4,8 x 13	217374	
7	Gebläseplatte	056642	
8	6kt.-Schraube M 12 x 25	060687	
9	Federring A12	060188	
10	Schutzblech hinten	056644	
11	Lagerschildplatte	056879	
12	6kt.-Schraube M10 x 20	060723	
13	Federring A10	060187	
14	Sicherungsring 35 x 2,5	215833	
15	Flanschlagergehäuse	061597	
o.Abb. Rillenkugellager		061812	
16	6kt.-Schraube M10 x 35	060082	
17	6kt.-Schraube M10 x 45	061394	
18	6kt.-Schraube M10 x 55	061255	
19	Scheibe B10,5	060174	
20	6kt.-Schraube M10	060165	
21	6kt.-Schraube M12 x 120	056680	
22	6kt.-Mutter M12	060722	
23	Selbstklebeschild „Vor Arbeitsbeginn“	056881	
24	Schutztopf	057036	
25	Triebwelle 1 3/8"-6tlg.	057899	
25	Triebwelle 1 3/8"-6tlg. mit Durchtrieb	056884	
Bild Benennung		Best.-Nr.	
Gebläseantrieb 540 U/min. 6rhg. kleines Gebläse			
26 Keilrillen-Riemenscheibe D. 336 / 34 Rillen		055247	
hierzu			
27 Poly-V-Riemen 1854 J34		060339	
Gebläseantrieb 750 U/min. 6rhg. kleines Gebläse			
26 Keilrillen-Riemenscheibe D. 270 / 34 Rillen		056255	
hierzu			
27 Poly-V-Riemen 1752 J34		060841	
Gebläseantrieb 1000 U/min. 6rhg. kleines Gebläse			
26 Keilrillen-Riemenscheibe D. 227 / 34 Rillen		056256	
hierzu			
27 Poly-V-Riemen 1651 J34		060842	
Gebläseantrieb 1000 U/min. 8rhg. großes Gebläse			
26 Keilrillen-Riemenscheibe D. 336 / 16 Rillen		055428	
hierzu			
27 Poly-V-Riemen 1841 L16		061288	
Gebläse-Riemenscheibe D. 79 1000 U/min.		056653	
Gebläse-Riemenscheibe D. 67 750 U/min.		055420	
o.Abb. Selbstklebeschild Zapfwelldrehzahl 540		057224	
o.Abb. Selbstklebeschild Zapfwelldrehzahl 750		061575	
o.Abb. Selbstklebeschild Zapfwelldrehzahl 1000		232041	



**Karl Becker**  
Maschinenfabrik

Ersatzteilliste Blatt Nr. F 0009

Ausgabedatum: 10/91

Gebläseantrieb T6 / T8, 540/750/1000 ab 7/91

Bild Benennung Best.-Nr.

1-17 Gebläse kpl. SKGE 410-2

1 Gebläsegehäuse

2 Gebläsedeckel

3 Laufrad - Rechtslauf

4 Gebläsewelle

5 Lagerdeckel

6 Distanzscheibe

7 Daten - Motorschild

8 Rillenkugellager

9 Sicherungsring A40x1,75

10 Federscheibe B 45

11 Wellen - Mutter

12 Kugellag. Ausgleichscheibe

13 Wellendichtung

60565

61449

61450

61451

61452

61453

61454

61455

61456

60656

61457

61458

61459

61460

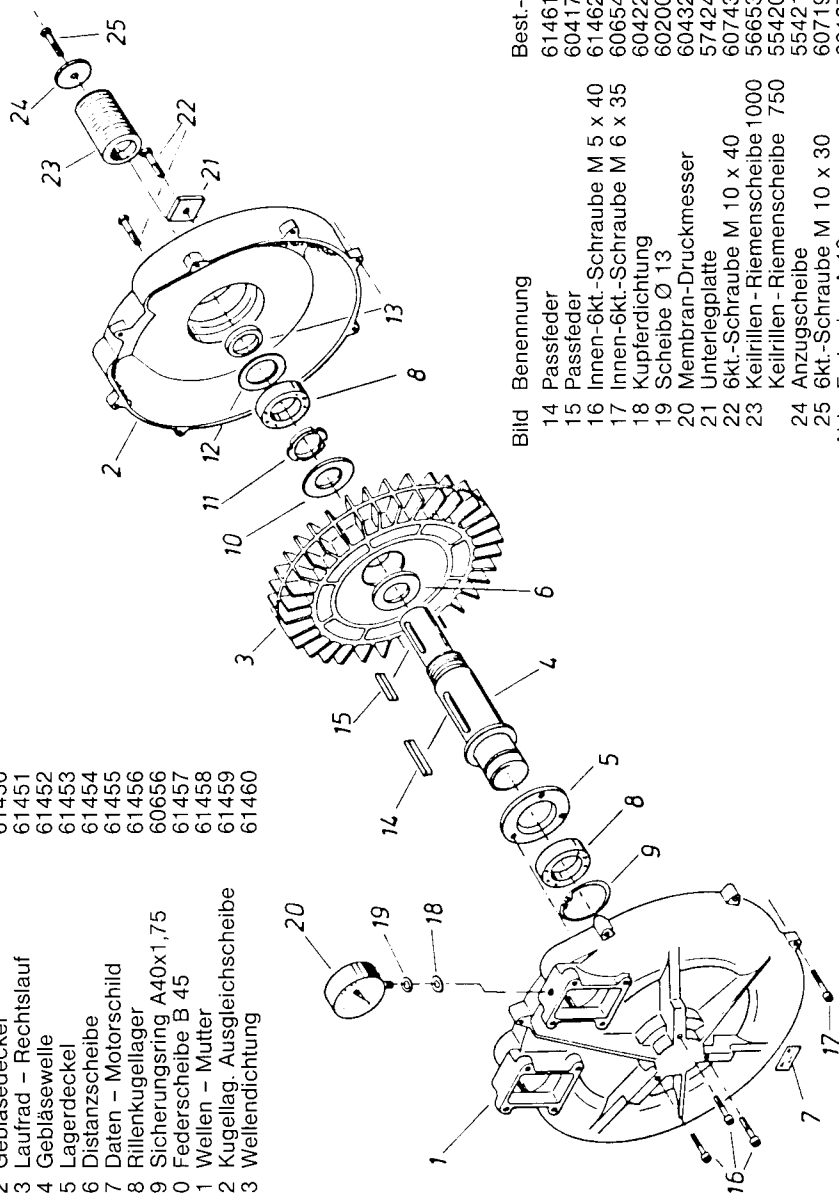


Bild Benennung Best.-Nr.

14 Passfeder

15 Passfeder

16 Innen-6kt.-Schraube M 5 x 40

17 Innen-6kt.-Schraube M 6 x 35

18 Kupferdichtung

19 Scheibe Ø 13

20 Membran-Druckmesser

21 Unterlegplatte

22 6kt.-Schraube M 10 x 40

23 Keilrillen-Riemenscheibe 1000

24 Anzugscheibe

25 6kt.-Schraube M 10 x 30

o. Abb. Federring A 10

61461

60417

61462

60654

60422

60200

60432

57424

60743

56653

55420

55421

60719

60187

Stückliste Nr. 179-55



**Karl Becker**  
Maschinenfabrik

Ersatzteilliste Blatt Nr. F 0003

Ausgabedatum: 10. 12. 84

Gebläse SKGE 410-2



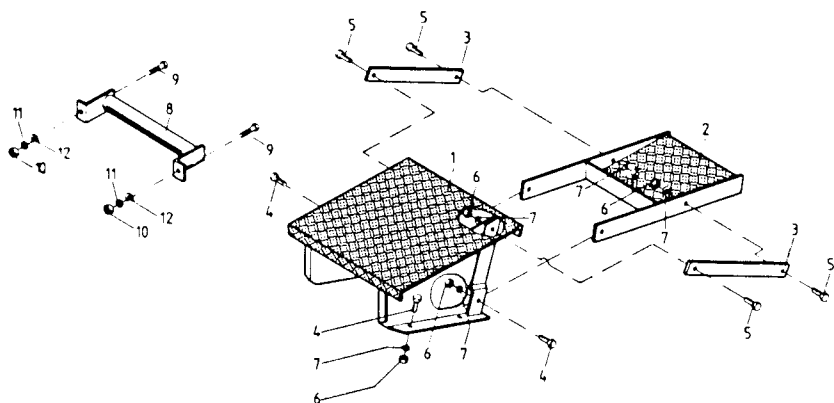


Bild	Benennung	Best.-Nr.	Bild	Benennung	Best.-Nr.
1	Obere Stufe	058545	7	Federring A10	215239
2	Untere Stufe	058546	8	Handgriff	058548
3	Zugstab	058547	9	6kt.-Schraube M8x20	205635
4	6kt.-Schraube M10x20	200082	10	6kt.-Mutter M8	205636
5	6kt.-Schraube M10x16	207396	11	Federring A8	215267
6	6kt.-Mutter M10	207320	12	Scheibe B8,4	215255

Stückliste Nr. 179-77/5

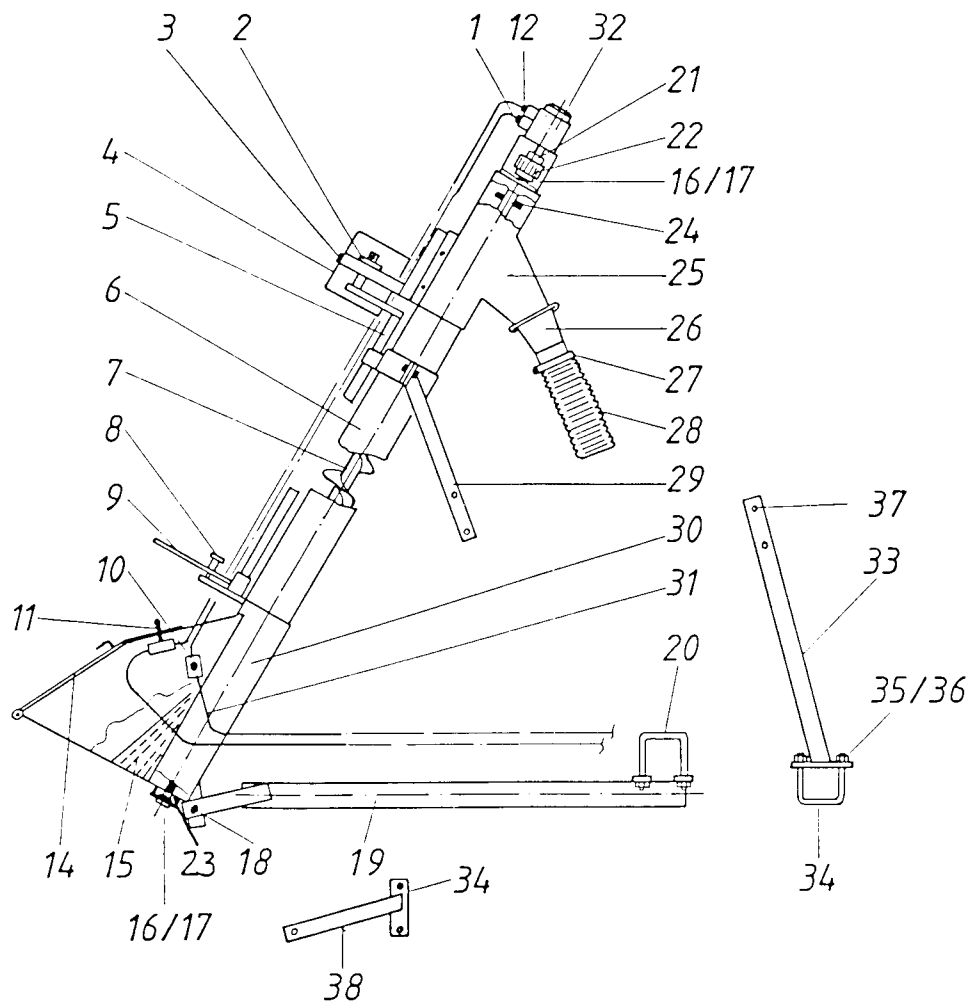


**Karl Becker**  
Maschinenfabrik

Ersatzteilliste Blatt Nr. K 0009

Ausgabedatum: 12. 1986

Trittstufen über Räder 7.50-15



Stückliste Nr. 237665



**Karl Becker**  
Maschinenfabrik

Ersatzteilliste Blatt Nr. K 0012

Ausgabedatum: 2. 92

Befüllschnecke 2,25 Meter

Bild	Benennung	Best.-Nr.	Bild	Benennung	Best.-Nr.
1	Hydraulikschlauch 2200	JM89040	o.Abb. 6-kt.-Schraube M8x30		200079
2	Buchse	059054	o.Abb. 6-kt.-Mutter M8		201017
3	6-kt.-Schraube M12x30	200094	30 Schneckenboden		JM31930
4	Schutzblech	058218	31 Hydraulikschlauch 3500 lg.		JM89041
5	Welle	059051	32 Ölmotor		JM89000
6	PVC-Rohr T31	JM91080	Zusatzteil nur für Maishacken!		
7	Schnecke	JM20400	33 Rohr-Abstützung rechts		036856
8	Schalthebel	JM31908	o.Abb. Rohr-Abstützung links		036857
9	Halteeisen	JM31909	34 Bügelschraube M14		059309
10	Rückschlagventil	JM89045	35 Federring A14		200215
11	Kugelhahn	JM89044	36 6-kt.-Mutter M14		200159
12	Verschraubung	JM89046	37 6-kt.-Schraube M8x60		200006
14	Deckel für Trichter	JM31100	38 Halterung unten rechts		035851
15	Schutzgitter	JM31915	o.Abb. Halterung unten links		036852
16	Kugellager	057472			
17	Lagerschale (Paar)	057473			
18	Bolzen Ø 20	058851			
o.Abb.	Scheibe B21	215421			
o.Abb.	Splint Ø 4	215646			
19	Halterrohr unten	058850			
20	Bügelschraube M16	056502			
o.Abb.	6-kt.-Mutter M16	200160			
o.Abb.	Federring A 16	200216			
21	Syntex Kupplung Stahl	JM87182			
22	Syntex Kupplung Kunstst.	JM87181			
23	Welle für Boden	JM31917			
24	Welle für Schneckenkopf	JM31003			
25	Schneckenkopf	JM31925			
26	Übergangsstück	058891			
27	Spannschelle	215363			
28	PVC-Schlauch	058887			
29	Stütze	058849			
29	Schale oben	059053			

Stückliste Nr. 237665

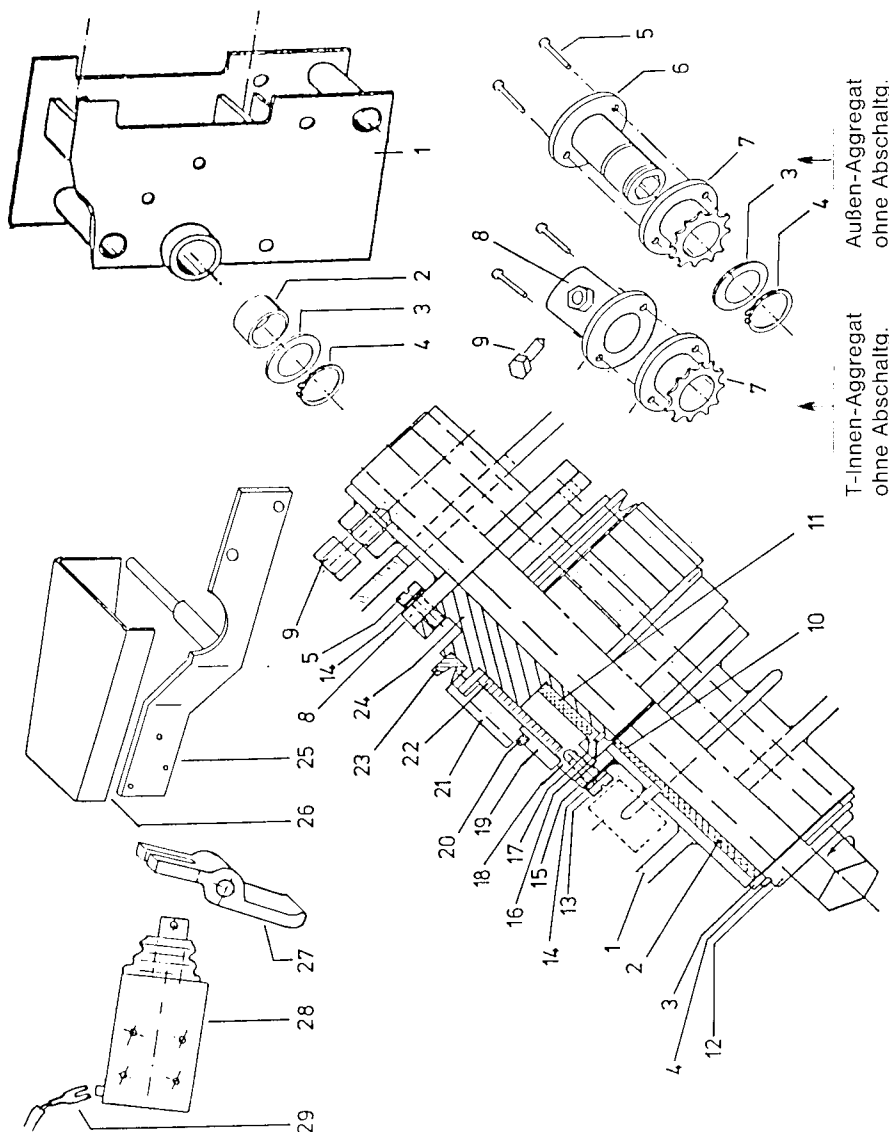


**Karl Becker**  
Maschinenfabrik

Ersatzteilliste Blatt Nr. K 0012

Ausgabedatum: 2. 92

Befüllschnecke 2,25 Meter



Stückliste Nr. 239108, 239107, 239004



**Karl Becker**  
Maschinenfabrik

Ersatzteilliste Blatt Nr. H 0051

Ausgabedatum: 10/91

Elektromagnetische Aggregat-Abschaltung

Bild	Benennung	Best.-Nr.
1	Aggregatkopf	056980
2	Kst.-Buchse	057907
3	Paßscheibe 30	215491
4	Sich.-Ring 30	215246
5	Zyl.-Schraube M 4x12- 4,8	208670
6	6kt.-Buchse-Flansch	058366
7	Antriebsritzel	058367
8	Buchse geschweißt	059441
9	6kt.-Schraube M 10x20	217298
10	Kst.-Buchse	056317
11	Kst.-Buchse	056529
12	6kt.-Buchse	056677
13	Zyl.-Schraube M 4x12- 8,8	217380
14	Federring A 4	200209
15	Antriebsritzel	059676
16	Sich.-Ring 35	215288
17	Paßscheibe 35	216320
18	Kupplungs-Abtrieb	059670
19	Ring	059671
20	O-Ring	061997
21	Schalhülse	061996
22	Schlingfeder rechts	061995
23	Abdichtung	217376
24	Kupplungs-Antrieb	059669
25	Halierung	059646
26	Schutzblech	059647
27	Klinke	IS3252617
28	Magnet kpl.	IS3254614
29	Anschlußkabel	061983

Stückliste Nr. 239108, 239107, 239004



**Karl Becker**  
Maschinenfabrik

Ersatzteilliste Blatt Nr. H 0051

Ausgabedatum: 10/91

Elektromagnetische Aggregat-Abschaltung

