

Front Terra Disc



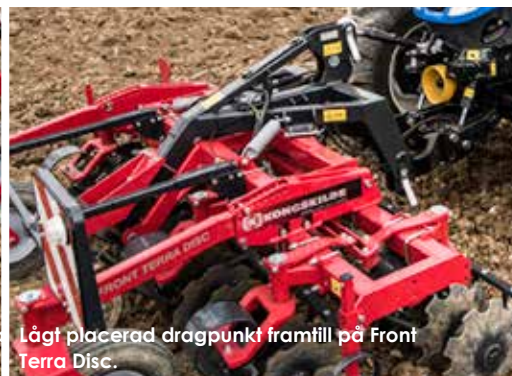
Front Terra Disc

Frontmonterat
tallriksredskap

Front Terra Disc



Tallrikssektionerna är individuellt upp-hängda i kraftiga fjädrar.



Lågt placerad dragpunkt framill på Front Terra Disc.



Front Terra Disc 3000.

Beskrivning

Kongskilde Front Terra Disc är ett frontmonterat tallriksredskap, som lämpar sig för stubbearbetning och såbädds-beredning. Front Terra Disc består av två rader tandade tallrikar uppdelade i korta sektioner. Tallrikarnas angrepps-vinkel är hydrauliskt justerbar. Front Terra Disc i frontlyften ger stora möjligheter att kombinera med kultivator eller såmaskin, och därmed ett brett användningsområde.

Individuella sektioner

Arbetsorganen på Front Terra Disc, de individuellt upphängda tallrikssektionerna, är monterade på två rader med skålningen riktad åt motsatt håll. Varje sektion består av fyra tandade skålade tallrikar monterade på en kraftig bladfjäder. Avfjädringen skyddar tallrikarna mot skador vid stenpåkörning.

Justerbar vinkel

Tallrikarnas angreppsvinkel kan justeras hydrauliskt från 0 - 15 grader, och förhållandet mellan främre och bakre sektion kan justeras mekaniskt. Det innebär att arbetsintensiteten kan anpassas till aktuella förhållanden såsom arbetsdjup, hastighet, växtrester etc.

Djupreglering

Front Terra Disc kan ställas in för arbetsdjup från 0 - 10 cm. Djupet bestäms av två pivot-hjul, som rullar framför redskapet på obearbetad yta.

Djupstabilitet

Med den lågt placerade dragpunkten framför redskapet uppnås bra styregenskaper och optimal djupstabilitet. Genom att koppla Front Terra Disc i olika höjdlägen, kan viktöverföringen från traktorn till tallrikssektionerna anpassas till olika förutsättningar.

Effektivitet

Föraren har bra överblick över redskapet, och kombinationen med front- och bakmonterade redskap ger gynnsam viktfordelning och därmed bra traktor-utnyttjande.

Arbetsbredder

Front Terra Disc kan levereras i arbetsbredderna: 3,0 - 4,0 - 4,5 samt 6,0 m. Modeller bredare än 3,0 m. är hydrauliskt hopfällbara till 3,0 m. transportbredd.



Modell	Front Terra Disc 3000	Front Terra Disc 4000H	Front Terra Disc 4500H	Front Terra Disc 6000H
Arbetsbredd (m)	3,00	4,00	4,50	6,00
Transportbredd (m)	3,00	3,00	3,00	3,00
Hydraulisk hopfällning	-	Ja	Ja	Ja
Tallriksdiameter (mm)	450	450	450	450
Antal tallrikar	32	40	48	64
Antal lager	8	12	12	16
Vikt (kg)	1.210	1.510	1.640	2.050
Hydrauliskt angreppsvinkel justering	Standard	Standard	Standard	Standard

Kongskilde Agriculture

Tel: 0493-36100

sales@overums-bruk.se

www.kongskilde.com

KONGSKILDE
Moving agriculture ahead